



Mesures du bruit

Axe Charles de Gaulle / RN13

92200 NEUILLY SUR SEINE

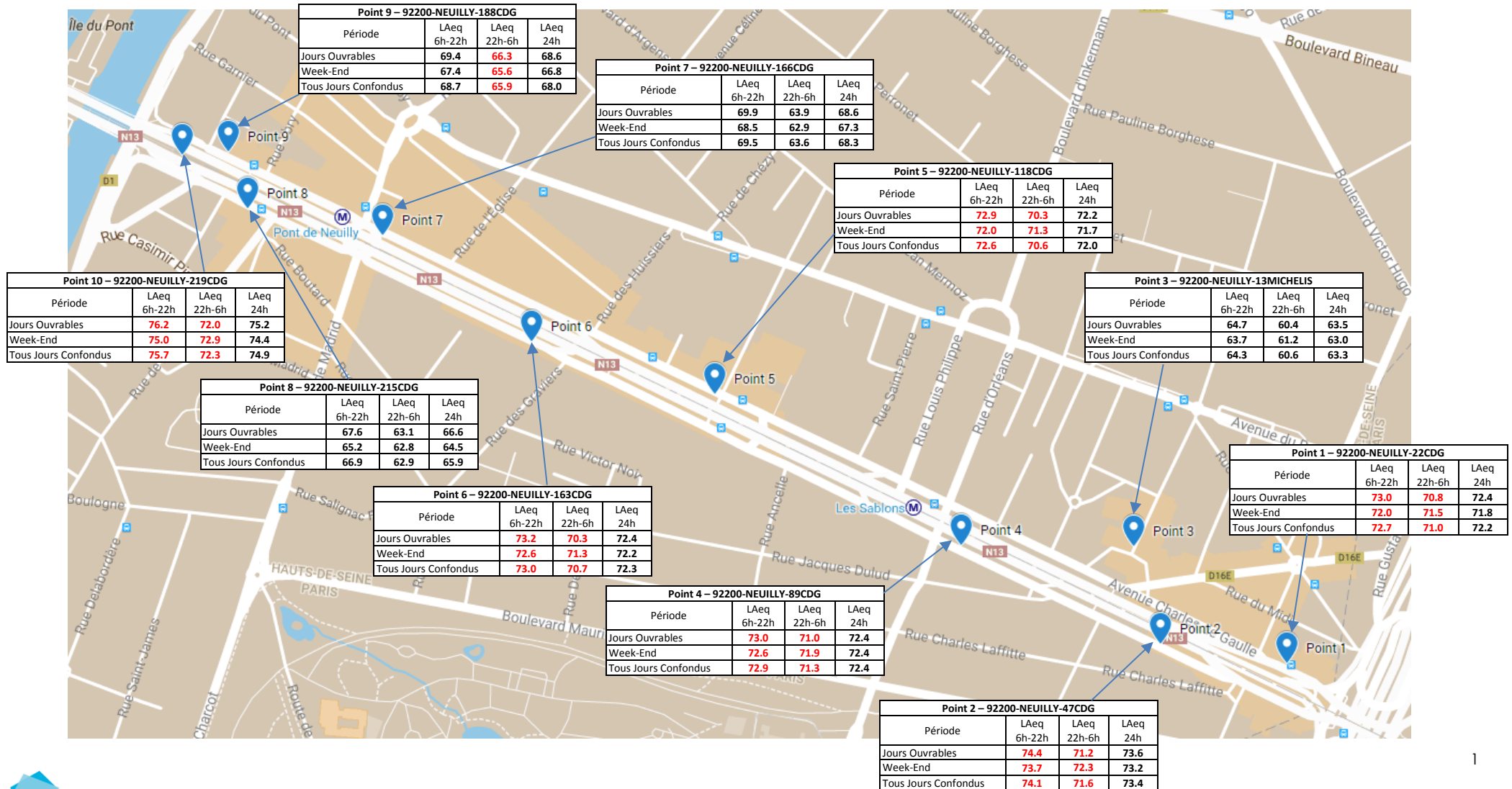
Etat initial avant travaux d'aménagements
Mai 2018



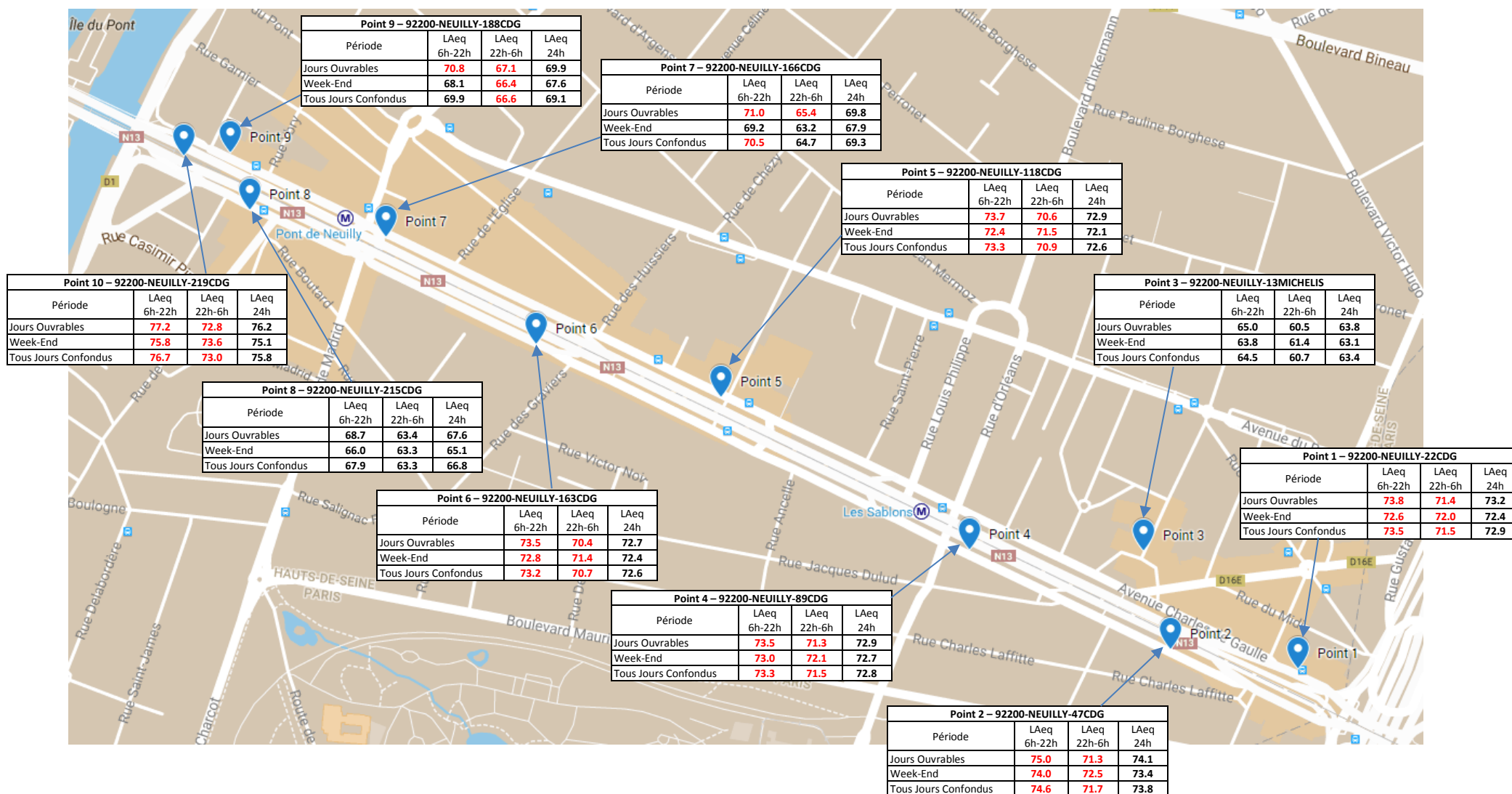
NEUILLY SUR SEINE – DOCUMENTATION DU BRUIT AVANT AMENAGEMENT DE L'AXE CHARLES DE GAULLE / RN13

Mai 2018

Niveaux sonores hors pics de bruit



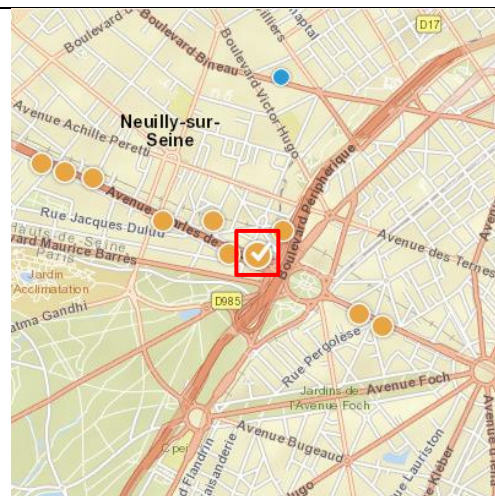
Niveaux sonores avec pics de bruit



NEUILLY SUR SEINE - 22 AVENUE CHARLES DE GAULLE Point 1

Description et localisation du site de mesure

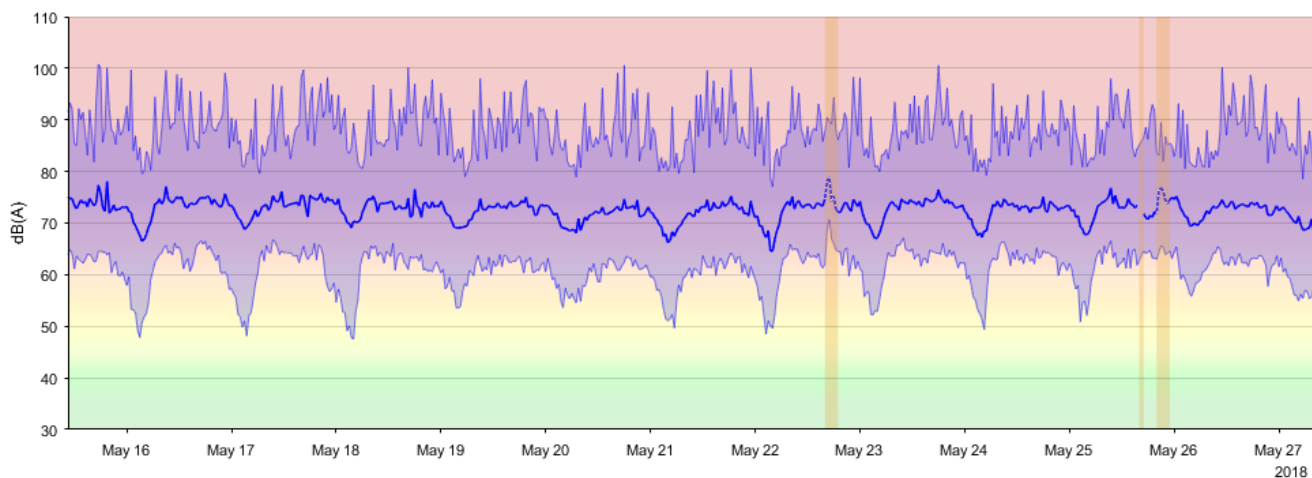
Adresse	22 avenue Charles de Gaulle 92200 Neuilly sur Seine
Coordonnées GPS	48.8792, 2.279
Début et fin de mesure	Du 15 Mai 2018 à 10h au 28 Mai 2018 à 10h
Durée de mesure	14 jours
Périodes perturbées exclues de l'analyse	Le 22 Mai de 16:00 à 19:00 (Précipitations) Le 25 Mai de 16:00 à 17:00 (Activité anormale) Le 25 Mai de 20:00 à 23:00 (Précipitations)
Matériel utilisé	Sonomètre classe 1 Rion NL52



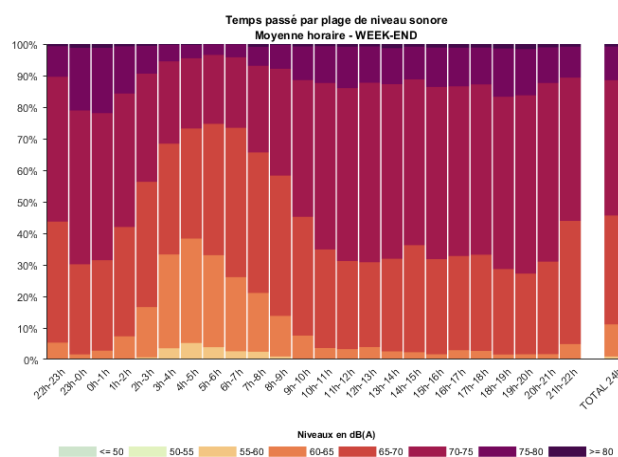
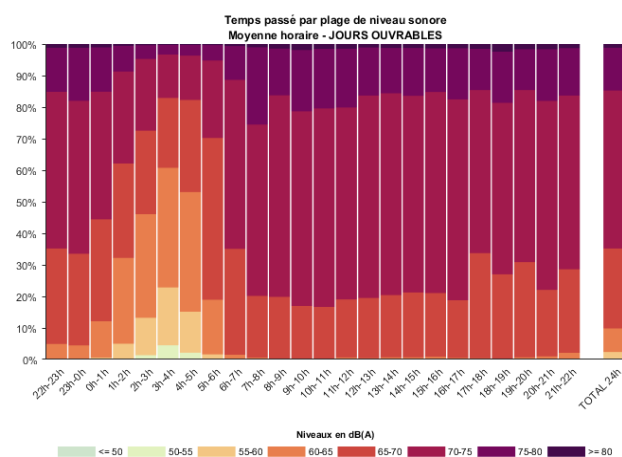
EXPLOITATION DES DONNEES BRUTES VALIDEES INCLUANT LES PICS DE BRUIT DE TYPE KLAXON, SIRENES DE VEHICULES D'INTERVENTION, DEUX-ROUES MOTORISES PARTICULIEREMENT BRUYANTS

Evolution temporelle du niveau de bruit

Evolution temporelle du niveau sonore LAeq,30minutes
92200-NEUILLY 22CDG



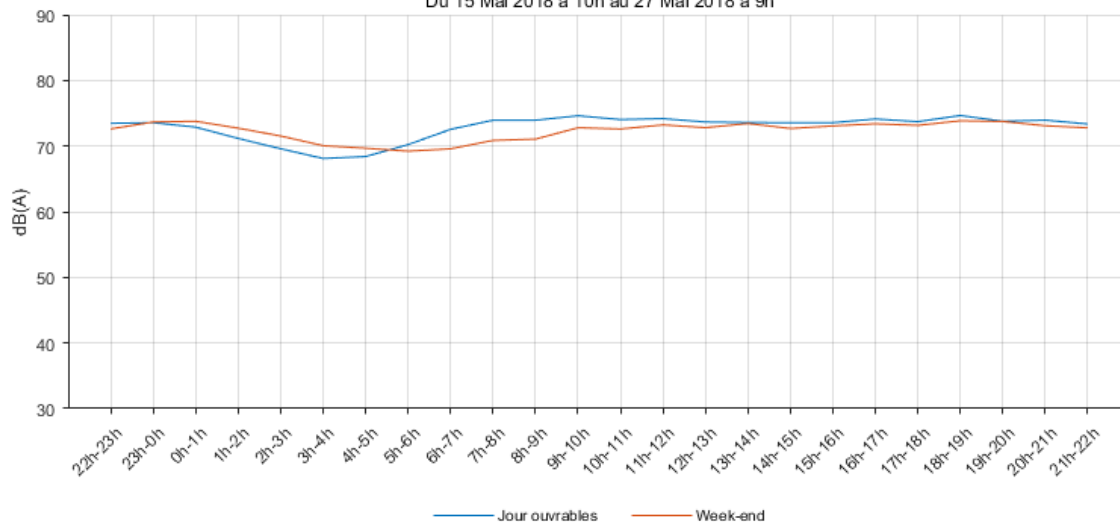
Distribution des niveaux sonores LAeq,1s par plages



Cycles de variation horaire du LAeq Jour ouvrable / Week-end

Evolution temporelle du niveau sonore moyen LAeq,1h
92200-NEUILLY_22CDG

Du 15 Mai 2018 à 10h au 27 Mai 2018 à 9h



Indicateurs de bruit calculés à partir des données brutes validées AVEC LES PICS DE BRUIT

Période	Indicateur	Jours ouvrables	Week-end	Tous jours confondus
Jour 6h-22h	LAeq,6h-22h	73.8	72.6	73.5
Nuit 22h-6h	LAeq,22h-6h	71.4	72.0	71.5
24 heures	LAeq,24h	73.2	72.4	72.9
Période de pointe du matin 8h-10h	LAeq,8h-10h	74.3	-	-
Période de pointe du soir 18h-20h	LAeq,18h-20h	74.2	-	-

Indicateurs de bruit calculés à partir des données brutes validées APRES SUPPRESSION DES PICS DE BRUIT

Période	Indicateur	Jours ouvrables	Week-end	Tous jours confondus
Jour 6h-22h	LAeq,6h-22h	73.0	72.0	72.7
Nuit 22h-6h	LAeq,22h-6h	70.8	71.5	71.0
24 heures	LAeq,24h	72.4	71.8	72.2
Période de pointe du matin 8h-10h	LAeq,8h-10h	73.3	-	-
Période de pointe du soir 18h-20h	LAeq,18h-20h	72.8	-	-

Estimation de la contribution journalière des pics de bruit dans le bruit ambiant (% d'énergie sonore/Durée)

Période	Jours ouvrables	Week-end	Tous jours confondus
Jour 6h-22h	17% / 13 min	14% / 8 min	16% / 11 min
Nuit 22h-6h	14% / 3 min	10% / 3 min	12% / 3 min
24 heures	16% / 17 min	13% / 10 min	15% / 14 min
Période de pointe du matin 8h-10h	21% / 2 min	-	-
Période de pointe du soir 18h-20h	28% / 2 min	-	-

Commentaires

Les niveaux de bruit, hors pics de bruit intempestifs, sont **supérieurs aux valeurs de référence (zones de bruit critique) de jour comme de nuit**. Les dépassements observés sont de 2,7 dB(A) en période diurne et de 6 dB(A) en période nocturne.

La contribution des pics de bruit représente, en jours ouvrables, 17 % de l'énergie sonore globale en journée, 21 % en période de pointe du matin (8h-10h) et 28 % en période de pointe du soir (18h-20h). La nuit cette contribution de pics reste importante et s'établit à 14 % de l'énergie sonore globale.

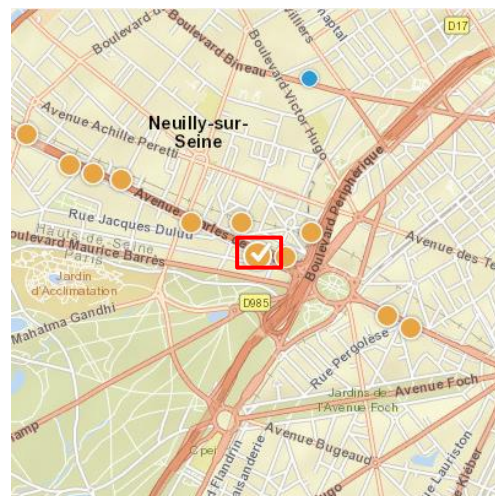
Le week-end, le niveau sonore moyen tend à légèrement diminuer en journée (-1 dB(A)) par rapport aux jours ouvrables, en revanche il tend à augmenter la nuit (+ 0,7 dB(A)).

NEUILLY SUR SEINE - 47 AVENUE CHARLES DE GAULLE

Point 2

Description et localisation du site de mesure

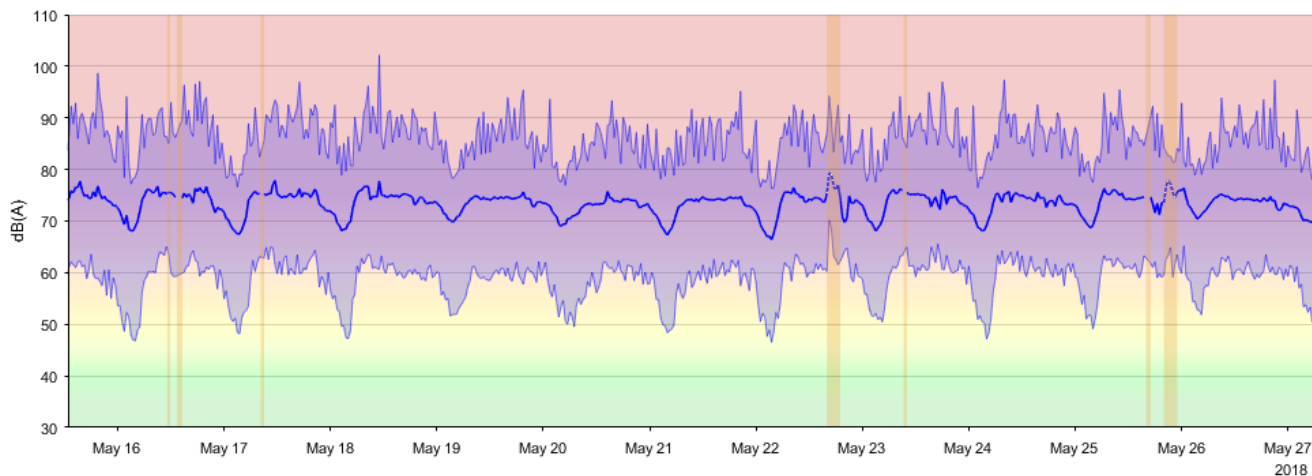
Adresse	47 avenue Charles de Gaulle 92200 Neuilly sur Seine
Coordonnées GPS	48.8792, 2.2771
Début et fin de mesure	Du 15 Mai 2018 à 12h au 28 Mai 2018 à 12h
Durée de mesure	13 jours
Périodes perturbées exclues de l'analyse	Le 16 Mai de 11:11 à 11:48 (Activité anormale) Le 16 Mai de 13:21 à 14:34 (Activité anormale) Le 17 Mai de 08:16 à 09:02 (Activité anormale) Le 22 Mai de 16:00 à 19:00 (Précipitations) Le 23 Mai de 09:18 à 10:01 (Activité anormale) Le 25 Mai de 16:00 à 17:00 (Activité anormale) Le 25 Mai de 20:00 à 23:00 (Précipitations)
Matériel utilisé	Sonomètre classe 1 Rion NL52



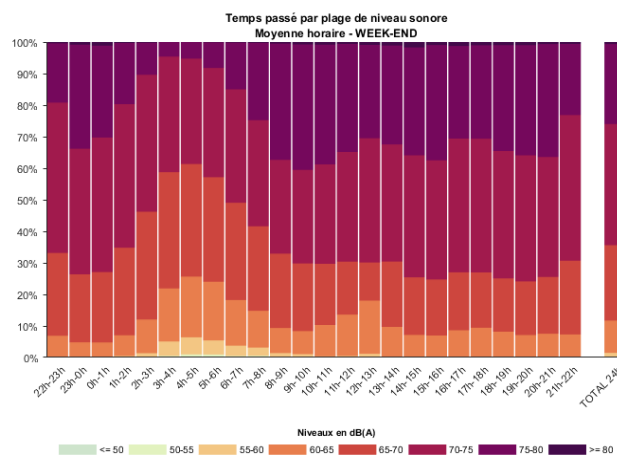
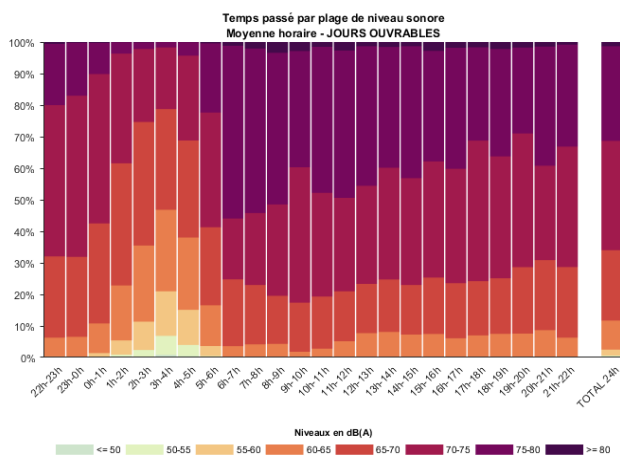
EXPLOITATION DES DONNEES BRUTES VALIDEES INCLUANT LES PICS DE BRUIT DE TYPE KLAXON, SIRENES DE VEHICULES D'INTERVENTION, DEUX-ROUES MOTORISES PARTICULIEREMENT BRUYANTS

Evolution temporelle du niveau de bruit

Evolution temporelle du niveau sonore LAeq,30minutes
92200-NEUILLY 47CDG



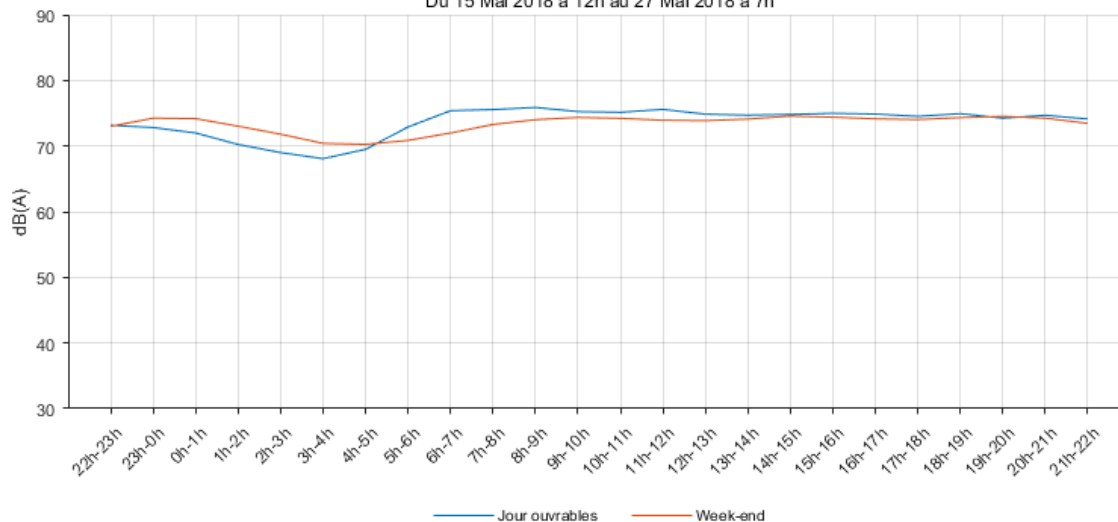
Distribution des niveaux sonores LAeq,1s par plages



Cycles de variation horaire du LAeq Jour ouvrable / Week-end

Evolution temporelle du niveau sonore moyen LAeq,1h
92200-NEUILLY_47CDG

Du 15 Mai 2018 à 12h au 27 Mai 2018 à 7h



Indicateurs de bruit calculés à partir des données brutes validées AVEC LES PICS DE BRUIT

Période	Indicateur	Jours ouvrables	Week-end	Tous jours confondus
Jour 6h-22h	LAeq,6h-22h	75.0	74.0	74.6
Nuit 22h-6h	LAeq,22h-6h	71.3	72.5	71.7
24 heures	LAeq,24h	74.1	73.4	73.8
Période de pointe du matin 8h-10h	LAeq,8h-10h	75.6	-	-
Période de pointe du soir 18h-20h	LAeq,18h-20h	74.6	-	-

Indicateurs de bruit calculés à partir des données brutes validées APRES SUPPRESSION DES PICS DE BRUIT

Période	Indicateur	Jours ouvrables	Week-end	Tous jours confondus
Jour 6h-22h	LAeq,6h-22h	74.4	73.7	74.1
Nuit 22h-6h	LAeq,22h-6h	71.2	72.3	71.6
24 heures	LAeq,24h	73.6	73.2	73.4
Période de pointe du matin 8h-10h	LAeq,8h-10h	74.8	-	-
Période de pointe du soir 18h-20h	LAeq,18h-20h	73.9	-	-

Estimation de la contribution journalière des pics de bruit dans le bruit ambiant (% d'énergie sonore/Durée)

Période	Jours ouvrables	Week-end	Tous jours confondus
Jour 6h-22h	13% / 17 min	7% / 7 min	11% / 13 min
Nuit 22h-6h	3% / 1 min	3% / 2 min	3% / 1 min
24 heures	11% / 18 min	6% / 8 min	9% / 14 min
Période de pointe du matin 8h-10h	17% / 4 min	-	-
Période de pointe du soir 18h-20h	15% / 2 min	-	-

Commentaires

Les niveaux de bruit, hors pics de bruit intempestifs, sont **supérieurs aux valeurs de référence (zones de bruit critique) de jour comme de nuit**. Les dépassements observés sont de 4,1 dB(A) en période diurne et de 6,6 dB(A) en période nocturne.

La contribution des pics de bruit représente, en jours ouvrables, 13 % de l'énergie sonore globale en journée, 17 % en période de pointe du matin (8h-10h) et 15 % en période de pointe du soir (18h-20h). La nuit cette contribution de pics diminue et s'établit à 3 % de l'énergie sonore globale.

Le week-end, le niveau sonore moyen tend à légèrement diminuer en journée (-0,7 dB(A)) par rapport aux jours ouvrables, en revanche il tend à augmenter la nuit (+ 1,1 dB(A)).

NEUILLY SUR SEINE - 13 RUE MICHELIS

Point 3

Description et localisation du site de mesure

Adresse 13 rue Michelis 92200 Neuilly sur Seine

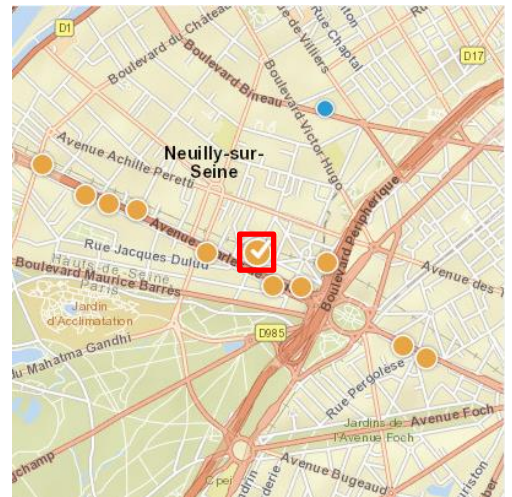
Coordonnées GPS 48.8808, 2.276

Début et fin de mesure Du 15 Mai 2018 à 11h au 28 Mai 2018 à 11h

Durée de mesure 13 jours

Périodes perturbées exclues de l'analyse

Le 15 Mai de 11:15 à 12:14 (Nettoyage voirie ou travaux)
 Le 15 Mai de 13:32 à 15:08 (Nettoyage voirie ou travaux)
 Le 16 Mai de 04:01 à 04:37 (Activité anormale)
 Le 16 Mai de 08:57 à 10:35 (Activité anormale)
 Le 16 Mai de 11:34 à 13:14 (Activité anormale)
 Le 16 Mai de 14:15 à 16:15 (Activité anormale)
 Le 17 Mai de 09:48 à 09:53 (Activité anormale)
 Le 17 Mai de 10:26 à 15:56 (Activité anormale)
 Le 18 Mai de 04:18 à 04:40 (Activité anormale)
 Le 18 Mai de 09:06 à 10:02 (Activité anormale)
 Le 18 Mai de 11:20 à 16:16 (Activité anormale)
 Le 20 Mai de 04:00 à 04:44 (Activité anormale)
 Le 22 Mai de 09:30 à 11:34 (Activité anormale)
 Le 23 Mai de 04:00 à 04:43 (Activité anormale)
 Le 24 Mai de 06:47 à 07:11 (Activité anormale)
 Le 24 Mai de 08:00 à 12:44 (Activité anormale)
 Le 24 Mai de 14:10 à 15:15 (Activité anormale)
 Le 25 Mai de 04:01 à 04:42 (Activité anormale)
 Le 25 Mai de 08:50 à 09:00 (Activité anormale)
 Le 25 Mai de 15:08 à 16:14 (Activité anormale)
 Le 25 Mai de 20:00 à 23:00 (Précipitations)
 Le 26 Mai de 07:53 à 07:57 (Activité anormale)
 Le 26 Mai de 08:10 à 08:14 (Activité anormale)



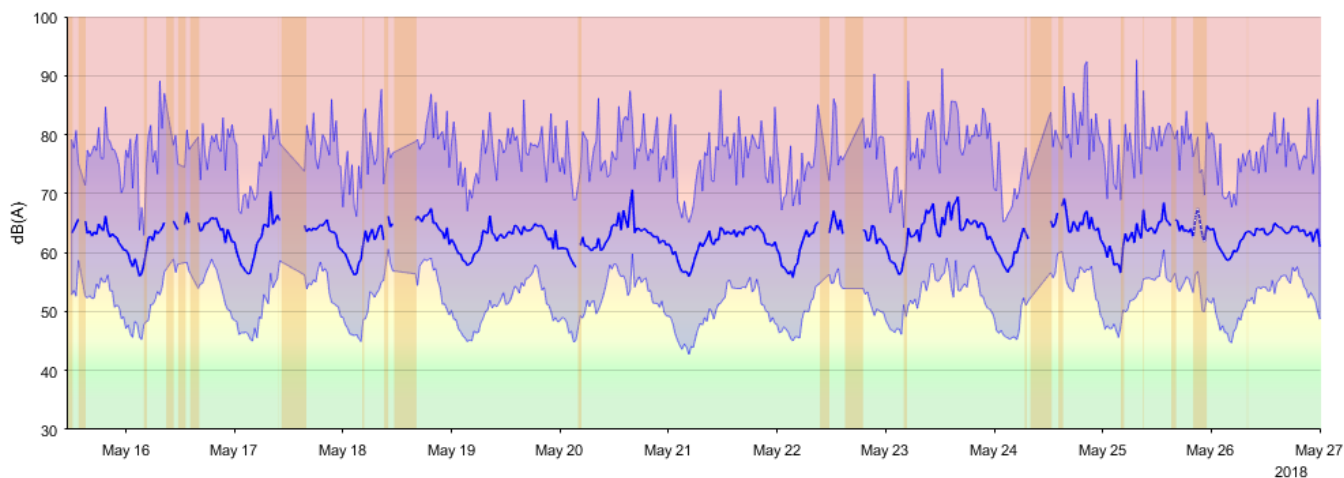
Matériel utilisé Sonomètre classe 1 Rion NL52



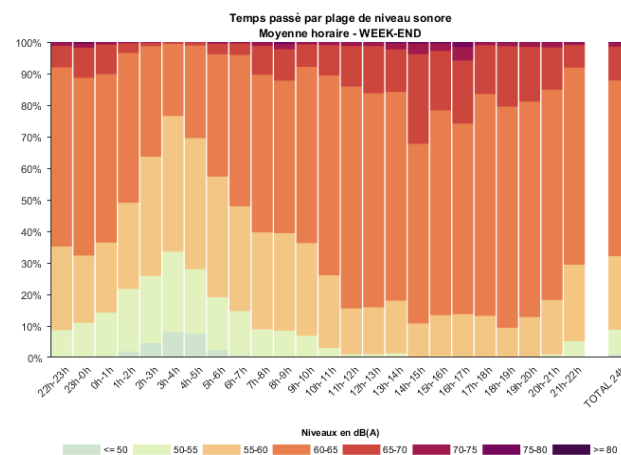
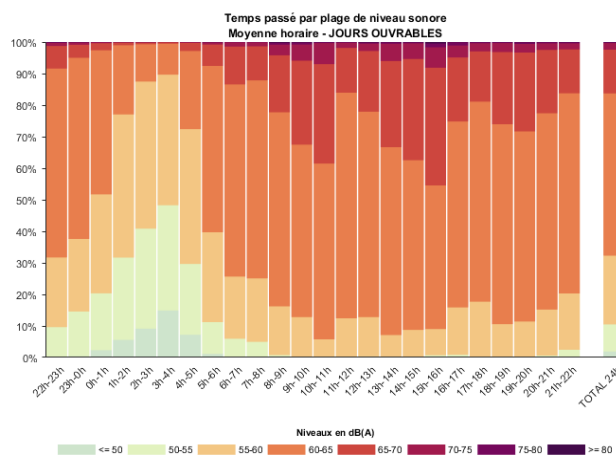
EXPLOITATION DES DONNEES BRUTES VALIDEES INCLUANT LES PICS DE BRUIT DE TYPE KLAXON, SIRENES DE VEHICULES D'INTERVENTION, DEUX-ROUES MOTORISES PARTICULIEREMENT BRUYANTS

Evolution temporelle du niveau de bruit

Evolution temporelle du niveau sonore LAeq,30minutes
92200-NEUILLY 13MICHELIS

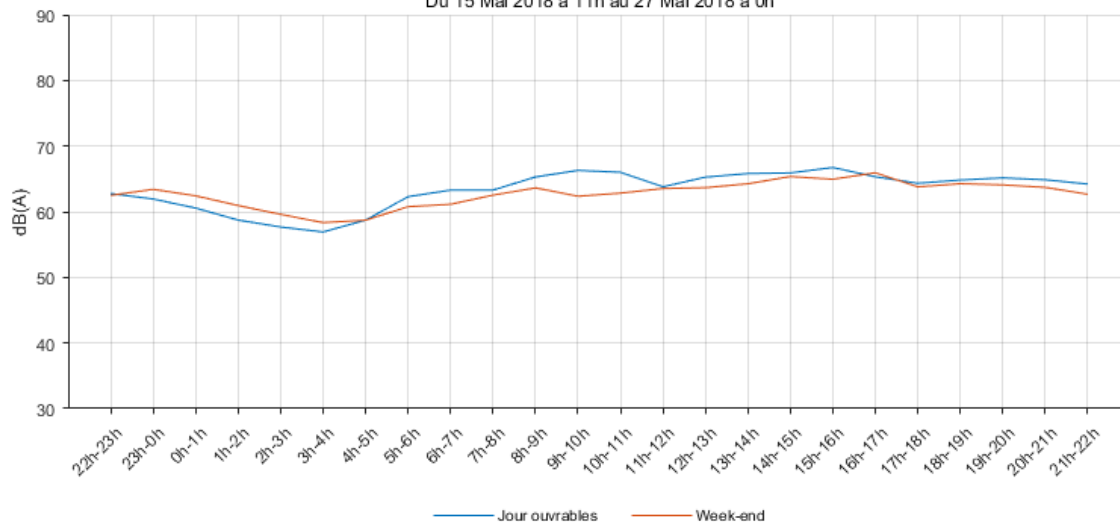


Distribution des niveaux sonores LAeq,1s par plages



Cycles de variation horaire du LAeq Jour ouvrable / Week-end

Evolution temporelle du niveau sonore moyen LAeq,1h
92200-NEUILLY_13MICHELIS
Du 15 Mai 2018 à 11h au 27 Mai 2018 à 0h



Indicateurs de bruit calculés à partir des données brutes validées AVEC LES PICS DE BRUIT

Période	Indicateur	Jours ouvrables	Week-end	Tous jours confondus
Jour 6h-22h	LAeq,6h-22h	65.0	63.8	64.5
Nuit 22h-6h	LAeq,22h-6h	60.5	61.4	60.7
24 heures	LAeq,24h	63.8	63.1	63.4
Période de pointe du matin 8h-10h	LAeq,8h-10h	65.6	-	-
Période de pointe du soir 18h-20h	LAeq,18h-20h	65.0	-	-

Indicateurs de bruit calculés à partir des données brutes validées APRES SUPPRESSION DES PICS DE BRUIT

Période	Indicateur	Jours ouvrables	Week-end	Tous jours confondus
Jour 6h-22h	LAeq,6h-22h	64.7	63.7	64.3
Nuit 22h-6h	LAeq,22h-6h	60.4	61.2	60.6
24 heures	LAeq,24h	63.5	63.0	63.3
Période de pointe du matin 8h-10h	LAeq,8h-10h	65.1	-	-
Période de pointe du soir 18h-20h	LAeq,18h-20h	64.9	-	-

Estimation de la contribution journalière des pics de bruit dans le bruit ambiant (% d'énergie sonore/Durée)

Période	Jours ouvrables	Week-end	Tous jours confondus
Jour 6h-22h	6% / < 1 min	3% / < 1 min	5% / < 1 min
Nuit 22h-6h	2% / < 1 min	3% / < 1 min	3% / < 1 min
24 heures	5% / < 1 min	3% / < 1 min	4% / < 1 min
Période de pointe du matin 8h-10h	12% / < 1 min	-	-
Période de pointe du soir 18h-20h	3% / < 1 min	-	-

Commentaires

Les niveaux de bruit sont **inférieurs aux valeurs de référence (zones de bruit critique) de jour comme de nuit.**

La contribution des pics de bruit représente, en jours ouvrables, 6 % de l'énergie sonore globale en journée, 12 % en période de pointe du matin (8h-10h) et 3 % en période de pointe du soir (18h-20h). La nuit cette contribution de pics diminue pour s'établir à 2 % de l'énergie sonore globale.

Le week-end, le niveau sonore moyen tend à légèrement diminuer en journée (-1 dB(A)) par rapport aux jours ouvrables, en revanche il tend à augmenter la nuit (+ 0,8 dB(A)).

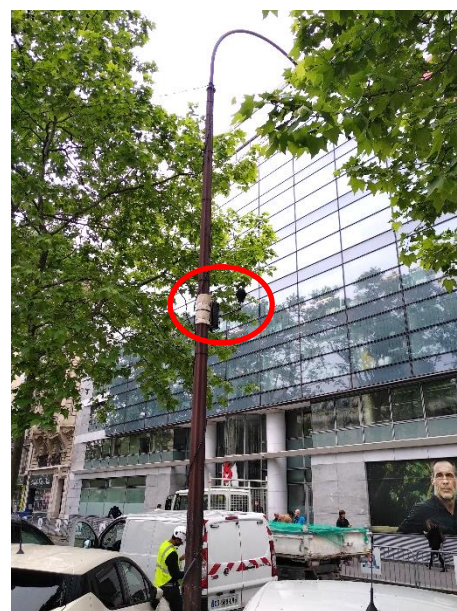
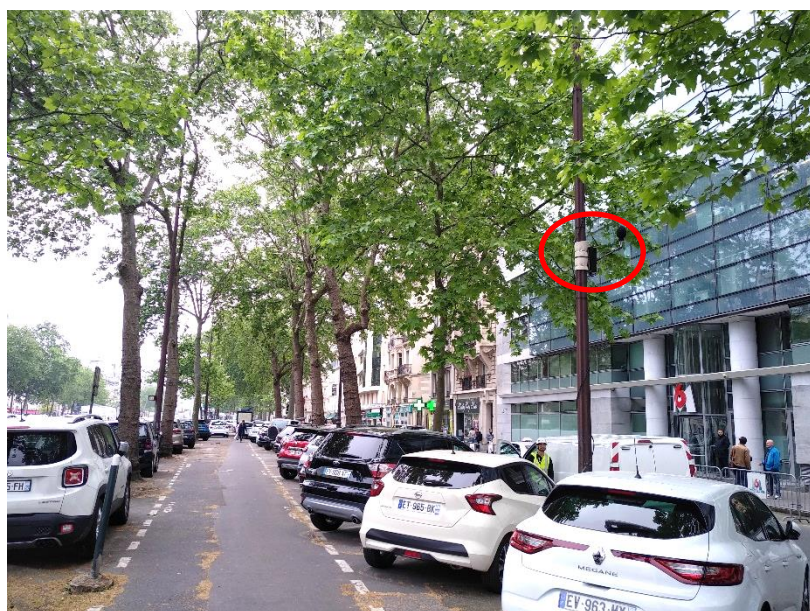
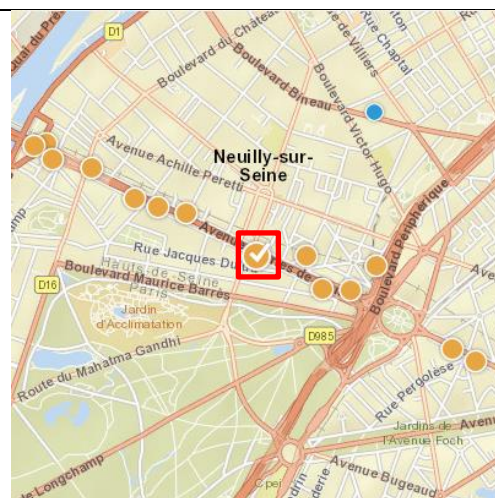
A noter que ce site est proche de la place du marché et que des travaux ont eu lieu au cours des mesures. Les données associées à ces travaux n'ont pas été prises en compte dans le calcul des indicateurs acoustiques.

NEUILLY SUR SEINE - 89 AVENUE CHARLES DE GAULLE

Point 4

Description et localisation du site de mesure

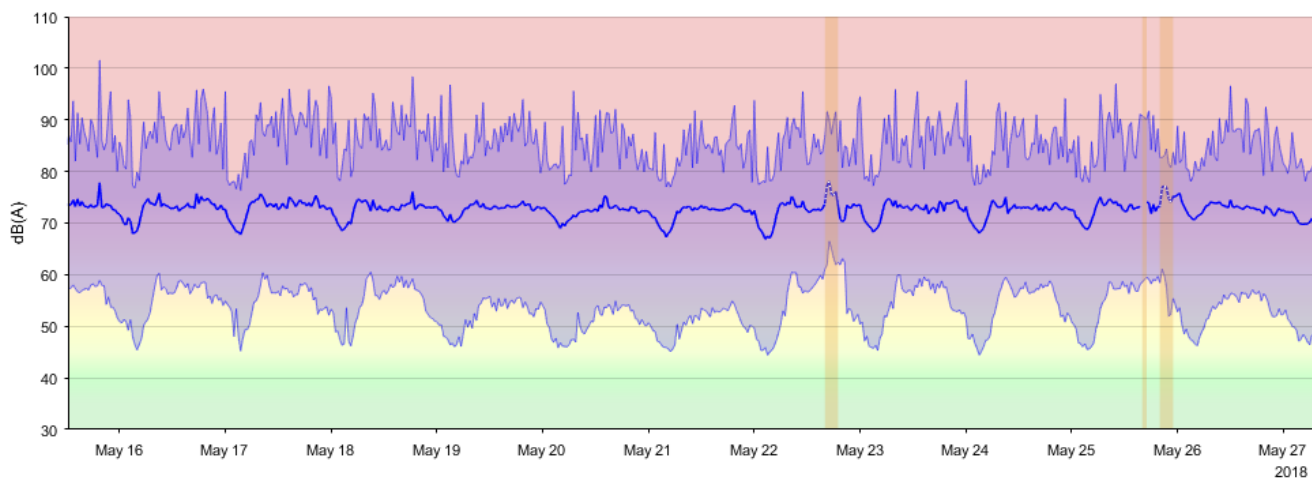
Adresse	89 avenue Charles de Gaulle 92200 Neuilly sur Seine
Coordonnées GPS	48.8807, 2.2725
Début et fin de mesure	Du 15 Mai 2018 à 12h au 28 Mai 2018 à 11h
Durée de mesure	13 jours
Périodes perturbées exclues de l'analyse	Le 22 Mai de 16:00 à 19:00 (Précipitations) Le 25 Mai de 16:00 à 17:00 (Activité anormale) Le 25 Mai de 20:00 à 23:00 (Précipitations)
Matériel utilisé	Sonomètre classe 1 Rion NL52



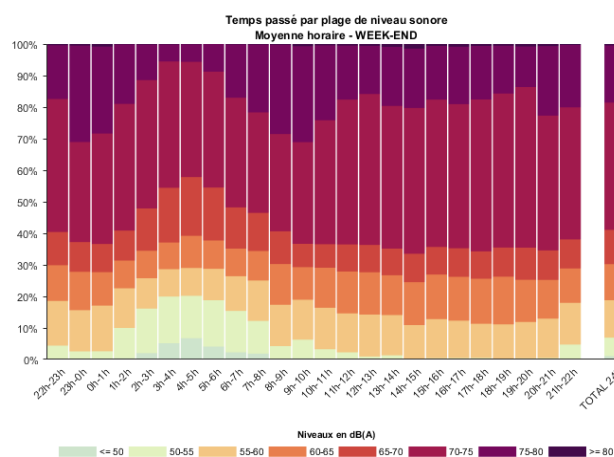
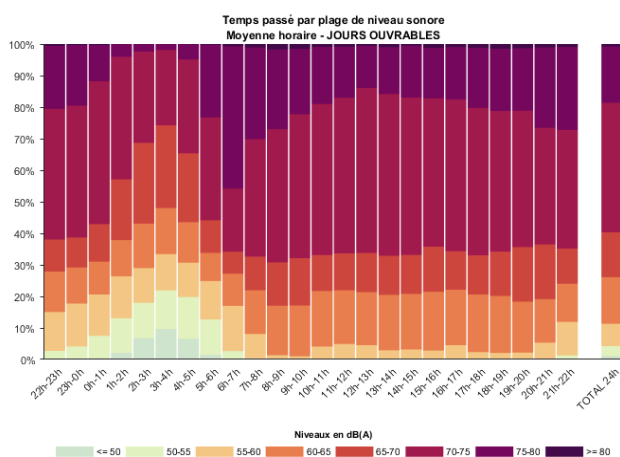
EXPLOITATION DES DONNEES BRUTES VALIDEES INCLUANT LES PICS DE BRUIT DE TYPE KLAXON, SIRENES DE VEHICULES D'INTERVENTION, DEUX-ROUES MOTORISES PARTICULIEREMENT BRUYANTS

Evolution temporelle du niveau de bruit

Evolution temporelle du niveau sonore LAeq,30minutes
92200-NEUILLY 89CDG

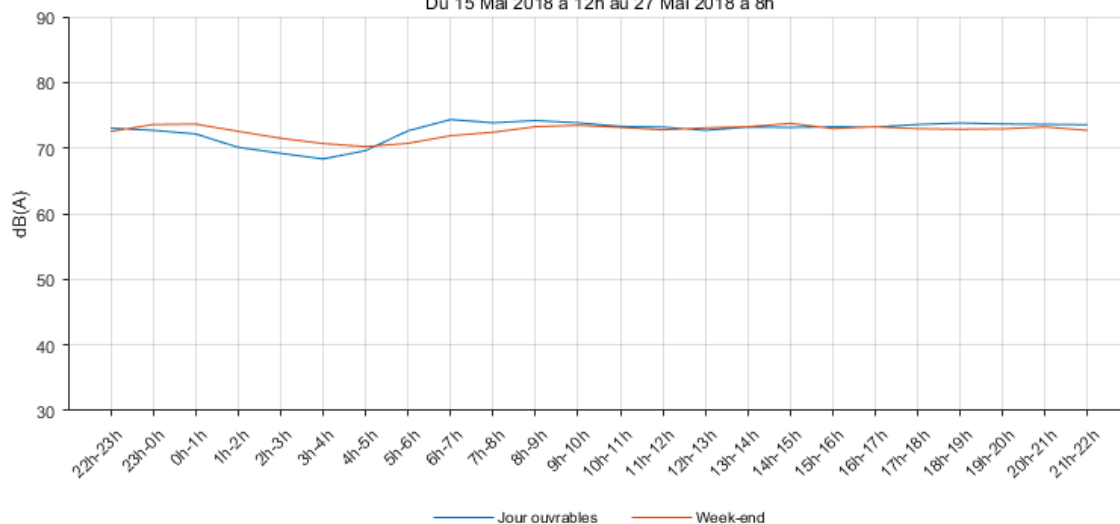


Distribution des niveaux sonores LAeq,1s par plages



Cycles de variation horaire du LAeq Jour ouvrable / Week-end

Evolution temporelle du niveau sonore moyen LAeq,1h
92200-NEUILLY_89CDG
Du 15 Mai 2018 à 12h au 27 Mai 2018 à 8h



Indicateurs de bruit calculés à partir des données brutes validées AVEC LES PICS DE BRUIT

Période	Indicateur	Jours ouvrables	Week-end	Tous jours confondus
Jour 6h-22h	LAeq,6h-22h	73.5	73.0	73.3
Nuit 22h-6h	LAeq,22h-6h	71.3	72.1	71.5
24 heures	LAeq,24h	72.9	72.7	72.8
Période de pointe du matin 8h-10h	LAeq,8h-10h	74.0	-	-
Période de pointe du soir 18h-20h	LAeq,18h-20h	73.7	-	-

Indicateurs de bruit calculés à partir des données brutes validées APRES SUPPRESSION DES PICS DE BRUIT

Période	Indicateur	Jours ouvrables	Week-end	Tous jours confondus
Jour 6h-22h	LAeq,6h-22h	73.0	72.6	72.9
Nuit 22h-6h	LAeq,22h-6h	71.0	71.9	71.3
24 heures	LAeq,24h	72.4	72.4	72.4
Période de pointe du matin 8h-10h	LAeq,8h-10h	73.2	-	-
Période de pointe du soir 18h-20h	LAeq,18h-20h	72.9	-	-

Estimation de la contribution journalière des pics de bruit dans le bruit ambiant (% d'énergie sonore/Durée)

Période	Jours ouvrables	Week-end	Tous jours confondus
Jour 6h-22h	12% / 10 min	7% / 5 min	10% / 8 min
Nuit 22h-6h	6% / 1 min	4% / 2 min	5% / 1 min
24 heures	11% / 11 min	6% / 6 min	9% / 9 min
Période de pointe du matin 8h-10h	16% / 2 min	-	-
Période de pointe du soir 18h-20h	18% / 2 min	-	-

Commentaires

Les niveaux de bruit, hors pics de bruit intempestifs, sont **supérieurs aux valeurs de référence (zones de bruit critique) de jour comme de nuit**. Les dépassements observés sont de 2,9 dB(A) en période diurne et de 6,3 dB(A) en période nocturne.

La contribution des pics de bruit représente, en jours ouvrables, 12 % de l'énergie sonore globale en journée, 16 % en période de pointe du matin (8h-10h) et 18 % en période de pointe du soir (18h-20h). La nuit cette contribution de pics diminue pour s'établir à 6 % de l'énergie sonore globale.

Le week-end, le niveau sonore moyen tend à légèrement diminuer en journée (-0,4 dB(A)) par rapport aux jours ouvrables, en revanche il tend à augmenter la nuit (+ 0,9 dB(A)).

NEUILLY SUR SEINE - 118 AVENUE CHARLES DE GAULLE

Point 5

Description et localisation du site de mesure

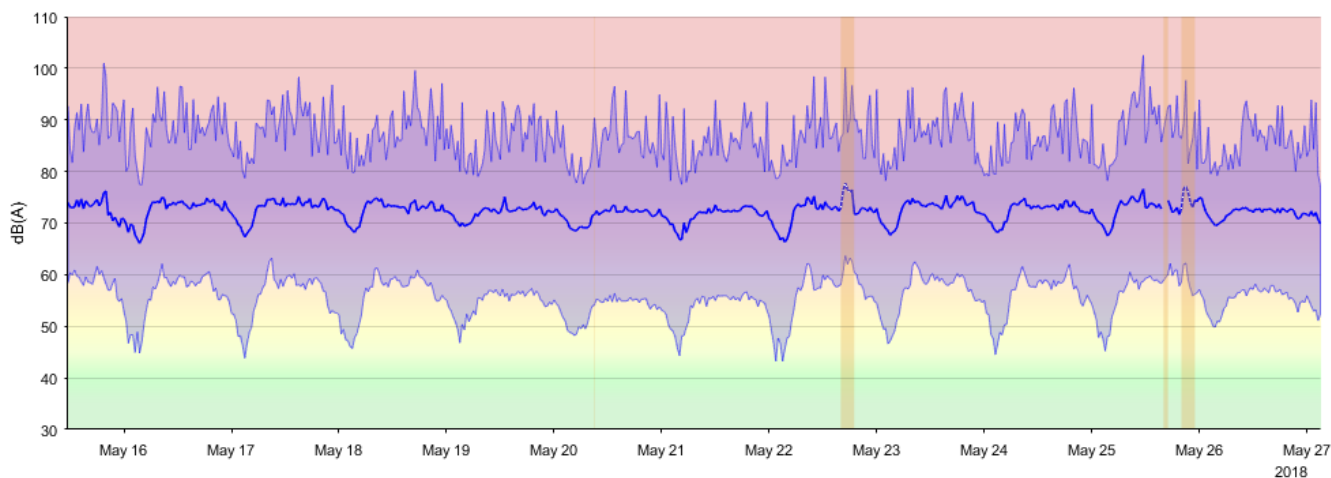
Adresse	118 avenue Charles de Gaulle 92200 Neuilly sur Seine
Coordonnées GPS	48.8827, 2.2676
Début et fin de mesure	Du 15 Mai 2018 à 11h au 28 Mai 2018 à 10h
Durée de mesure	13 jours
Périodes perturbées exclues de l'analyse	Le 20 Mai de 08:59 à 09:06 (Activité anormale) Le 22 Mai de 16:00 à 19:00 (Précipitations) Le 25 Mai de 16:00 à 17:00 (Activité anormale) Le 25 Mai de 20:00 à 23:00 (Précipitations)
Matériel utilisé	Sonomètre classe 1 Rion NL52



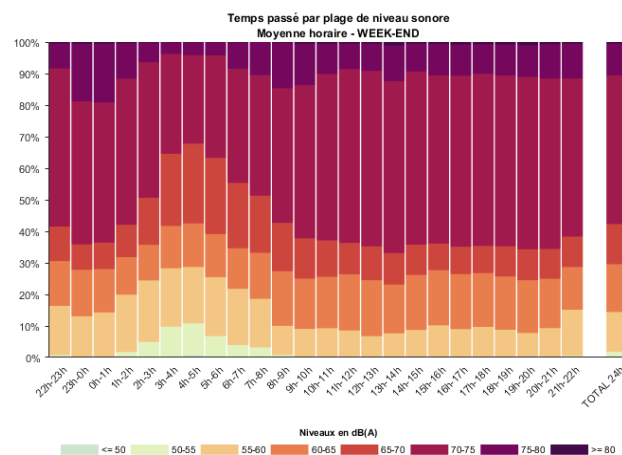
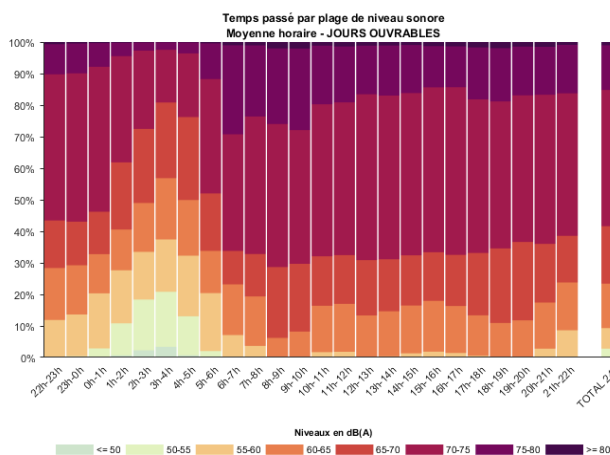
EXPLOITATION DES DONNEES BRUTES VALIDEES INCLUANT LES PICS DE BRUIT DE TYPE KLAXON, SIRENES DE VEHICULES D'INTERVENTION, DEUX-ROUES MOTORISES PARTICULIEREMENT BRUYANTS

Evolution temporelle du niveau de bruit

Evolution temporelle du niveau sonore LAeq,30minutes
92200-NEUILLY 118CDG

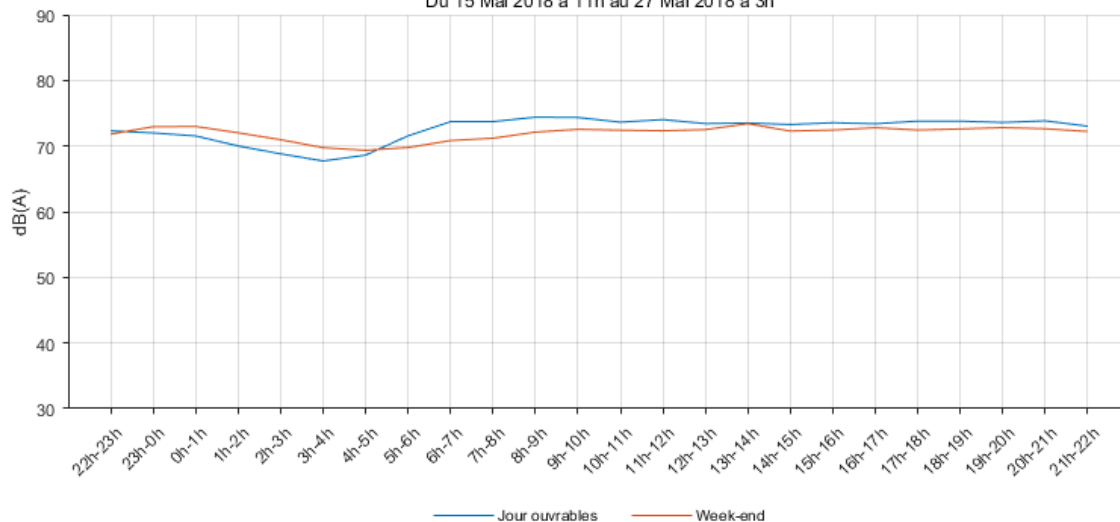


Distribution des niveaux sonores LAeq,1s par plages



Cycles de variation horaire du LAeq Jour ouvrable / Week-end

Evolution temporelle du niveau sonore moyen LAeq,1h
92200-NEUILLY_118CDG
Du 15 Mai 2018 à 11h au 27 Mai 2018 à 3h



Indicateurs de bruit calculés à partir des données brutes validées AVEC LES PICS DE BRUIT

Période	Indicateur	Jours ouvrables	Week-end	Tous jours confondus
Jour 6h-22h	LAeq,6h-22h	73.7	72.4	73.3
Nuit 22h-6h	LAeq,22h-6h	70.6	71.5	70.9
24 heures	LAeq,24h	72.9	72.1	72.6
Période de pointe du matin 8h-10h	LAeq,8h-10h	74.4	-	-
Période de pointe du soir 18h-20h	LAeq,18h-20h	73.7	-	-

Indicateurs de bruit calculés à partir des données brutes validées APRES SUPPRESSION DES PICS DE BRUIT

Période	Indicateur	Jours ouvrables	Week-end	Tous jours confondus
Jour 6h-22h	LAeq,6h-22h	72.9	72.0	72.6
Nuit 22h-6h	LAeq,22h-6h	70.3	71.3	70.6
24 heures	LAeq,24h	72.2	71.7	72.0
Période de pointe du matin 8h-10h	LAeq,8h-10h	73.6	-	-
Période de pointe du soir 18h-20h	LAeq,18h-20h	72.7	-	-

Estimation de la contribution journalière des pics de bruit dans le bruit ambiant (% d'énergie sonore/Durée)

Période	Jours ouvrables	Week-end	Tous jours confondus
Jour 6h-22h	16% / 13 min	8% / 5 min	14% / 10 min
Nuit 22h-6h	7% / 1 min	6% / 2 min	7% / 1 min
24 heures	15% / 14 min	8% / 6 min	12% / 11 min
Période de pointe du matin 8h-10h	17% / 2 min	-	-
Période de pointe du soir 18h-20h	20% / 2 min	-	-

Commentaires

Les niveaux de bruit, hors pics de bruit intempestifs, sont **supérieurs aux valeurs de référence (zones de bruit critique) de jour comme de nuit**. Les dépassements observés sont de 2,6 dB(A) en période diurne et de 5,6 dB(A) en période nocturne.

La contribution des pics de bruit représente, en jours ouvrables, 16 % de l'énergie sonore globale en journée, 17 % en période de pointe du matin (8h-10h) et 20 % en période de pointe du soir (18h-20h). La nuit cette contribution de pics diminue pour s'établir à 7 % de l'énergie sonore globale.

Le week-end, le niveau sonore moyen tend à légèrement diminuer en journée (-0,9 dB(A)) par rapport aux jours ouvrables, en revanche il tend à augmenter la nuit (+ 1 dB(A)).

NEUILLY SUR SEINE - 163 AVENUE CHARLES DE GAULLE

Point 6

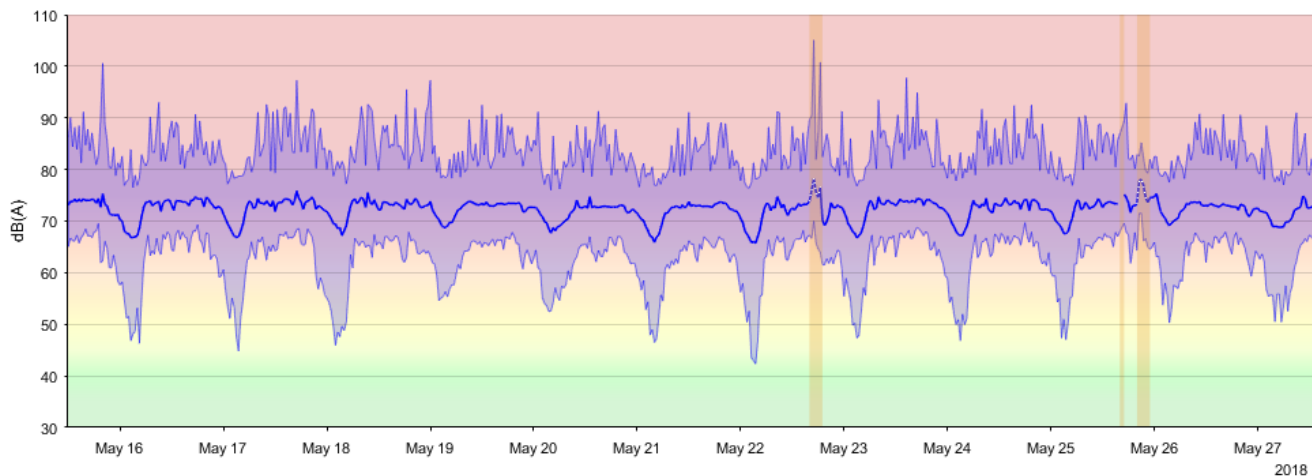
Description et localisation du site de mesure

Adresse	163 avenue Charles de Gaulle 92200 Neuilly sur Seine
Coordonnées GPS	48.8834, 2.264
Début et fin de mesure	Du 15 Mai 2018 à 11h au 28 Mai 2018 à 11h
Durée de mesure	13 jours
Périodes perturbées exclues de l'analyse	Le 22 Mai de 16:00 à 19:00 (Précipitations) Le 25 Mai de 20:00 à 23:00 (Précipitations)
Matériel utilisé	Sonomètre classe 1 Rion NL52

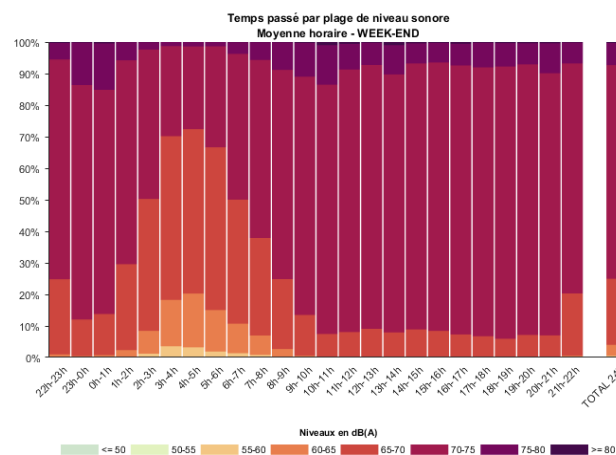
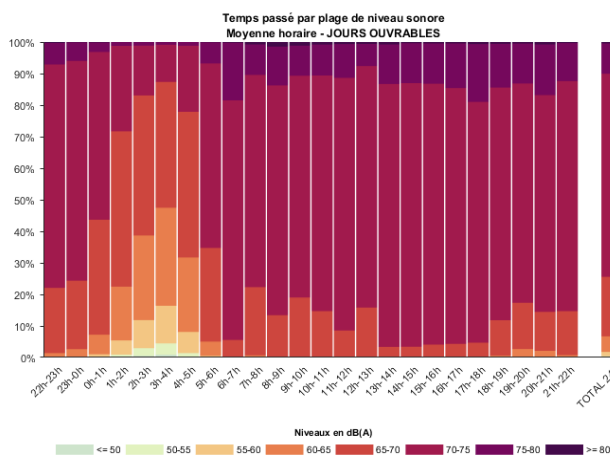


Evolution temporelle du niveau de bruit

**Evolution temporelle du niveau sonore LAeq,30minutes
92200-NEUILLY 163CDG**

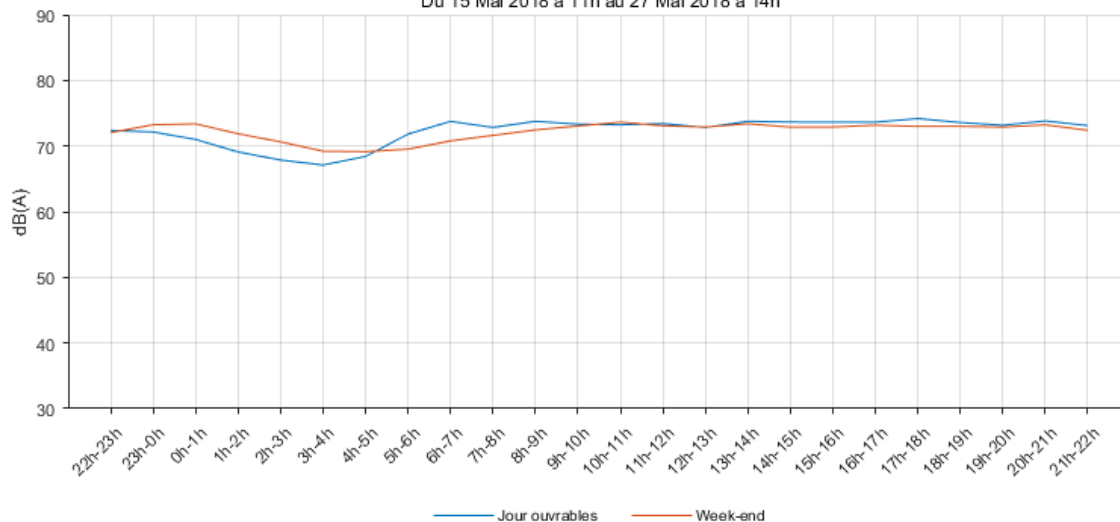


Distribution des niveaux sonores LAeq,1s par plages



Cycles de variation horaire du LAeq Jour ouvrable / Week-end

**Evolution temporelle du niveau sonore moyen LAeq,1h
92200-NEUILLY_163CDG
Du 15 Mai 2018 à 11h au 27 Mai 2018 à 14h**



Indicateurs de bruit calculés à partir des données brutes validées AVEC LES PICS DE BRUIT

Période	Indicateur	Jours ouvrables	Week-end	Tous jours confondus
Jour 6h-22h	LAeq,6h-22h	73.5	72.8	73.2
Nuit 22h-6h	LAeq,22h-6h	70.4	71.4	70.7
24 heures	LAeq,24h	72.7	72.4	72.6
Période de pointe du matin 8h-10h	LAeq,8h-10h	73.6	-	-
Période de pointe du soir 18h-20h	LAeq,18h-20h	73.4	-	-

Indicateurs de bruit calculés à partir des données brutes validées APRES SUPPRESSION DES PICS DE BRUIT

Période	Indicateur	Jours ouvrables	Week-end	Tous jours confondus
Jour 6h-22h	LAeq,6h-22h	73.2	72.6	73.0
Nuit 22h-6h	LAeq,22h-6h	70.3	71.3	70.7
24 heures	LAeq,24h	72.4	72.2	72.3
Période de pointe du matin 8h-10h	LAeq,8h-10h	72.8	-	-
Période de pointe du soir 18h-20h	LAeq,18h-20h	73.1	-	-

Estimation de la contribution journalière des pics de bruit dans le bruit ambiant (% d'énergie sonore/Durée)

Période	Jours ouvrables	Week-end	Tous jours confondus
Jour 6h-22h	7% / 6 min	4% / 3 min	6% / 5 min
Nuit 22h-6h	1% / < 1 min	2% / < 1 min	2% / < 1 min
24 heures	6% / 6 min	3% / 4 min	5% / 5 min
Période de pointe du matin 8h-10h	16% / 2 min	-	-
Période de pointe du soir 18h-20h	6% / < 1 min	-	-

Commentaires

Ce point se trouve à environ 140 mètres du débouché de la section couverte de la RN13.

Les niveaux de bruit, hors pics de bruit intempestifs, sont **supérieurs aux valeurs de référence (zones de bruit critique) de jour comme de nuit**. Les dépassements observés sont de 3 dB(A) en période diurne et de 5,7 dB(A) en période nocturne.


La contribution des pics de bruit représente, en jours ouvrables, 7 % de l'énergie sonore globale en journée, 16 % en période de pointe du matin (8h-10h) et 6 % en période de pointe du soir (18h-20h). La nuit cette contribution de pics diminue pour s'établir à 1 % de l'énergie sonore globale.

Le week-end, le niveau sonore moyen tend à légèrement diminuer en journée (-0,6 dB(A)) par rapport aux jours ouvrables, en revanche il tend à augmenter la nuit (+ 1 dB(A)).

NEUILLY SUR SEINE - 166 AVENUE CHARLES DE GAULLE

Point 7

Description et localisation du site de mesure

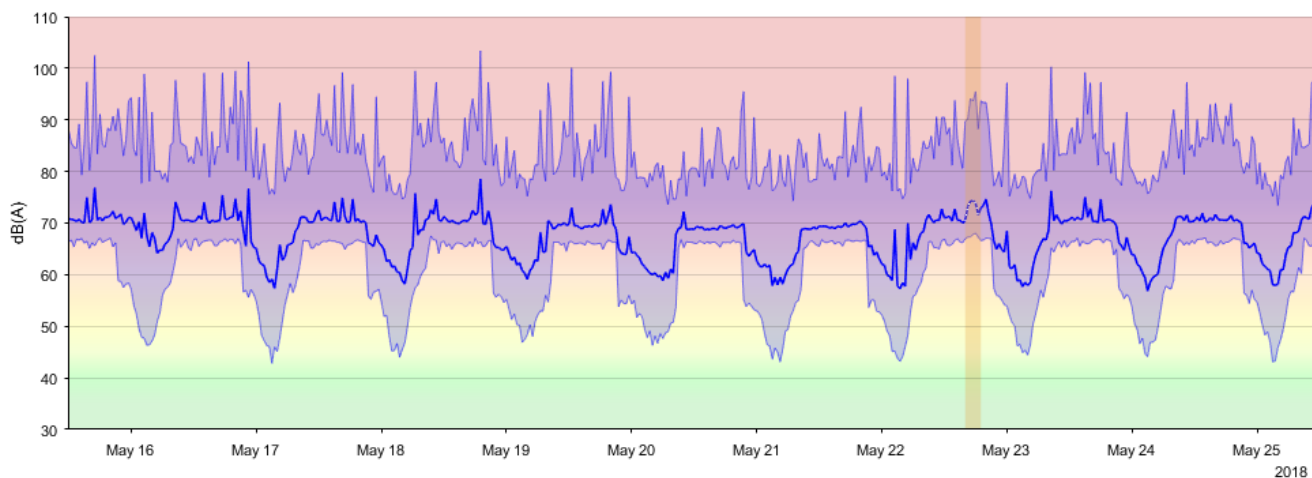
Adresse	166 avenue Charles de Gaulle 92200 Neuilly sur Seine	
Coordonnées GPS	48.8848, 2.2609	
Début et fin de mesure	Du 15 Mai 2018 à 11h au 28 Mai 2018 à 11h	
Durée de mesure	13 jours	
Périodes perturbées exclues de l'analyse	Le 22 Mai de 16:00 à 19:00 (Précipitations)	
Matériel utilisé	Sonomètre classe 1 Rion NL52	



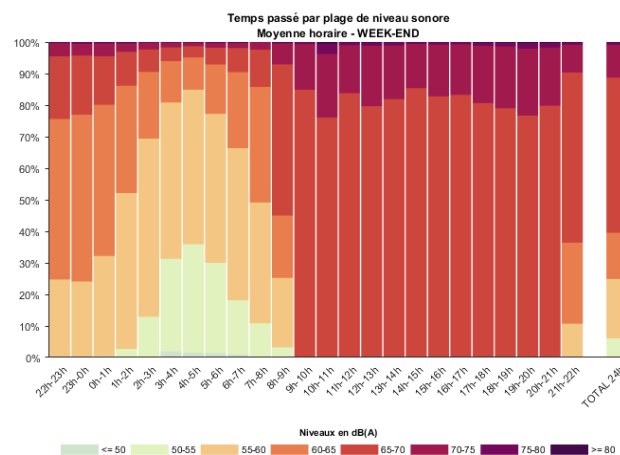
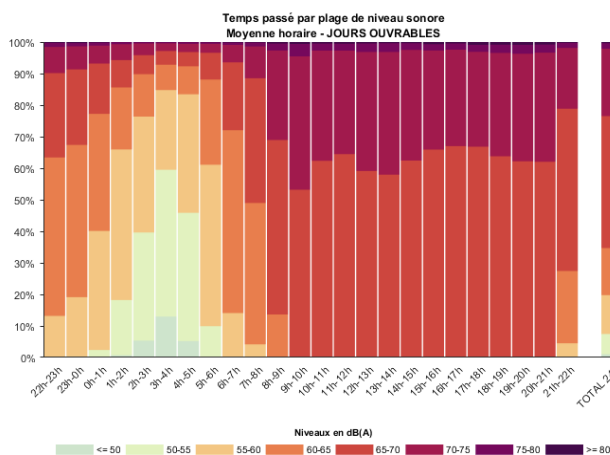
EXPLOITATION DES DONNEES BRUTES VALIDEES INCLUANT LES PICS DE BRUIT DE TYPE KLAXON, SIRENES DE VEHICULES D'INTERVENTION, DEUX-ROUES MOTORISES PARTICULIEREMENT BRUYANTS

Evolution temporelle du niveau de bruit

Evolution temporelle du niveau sonore LAeq,30minutes
92200-NEUILLY 166CDG

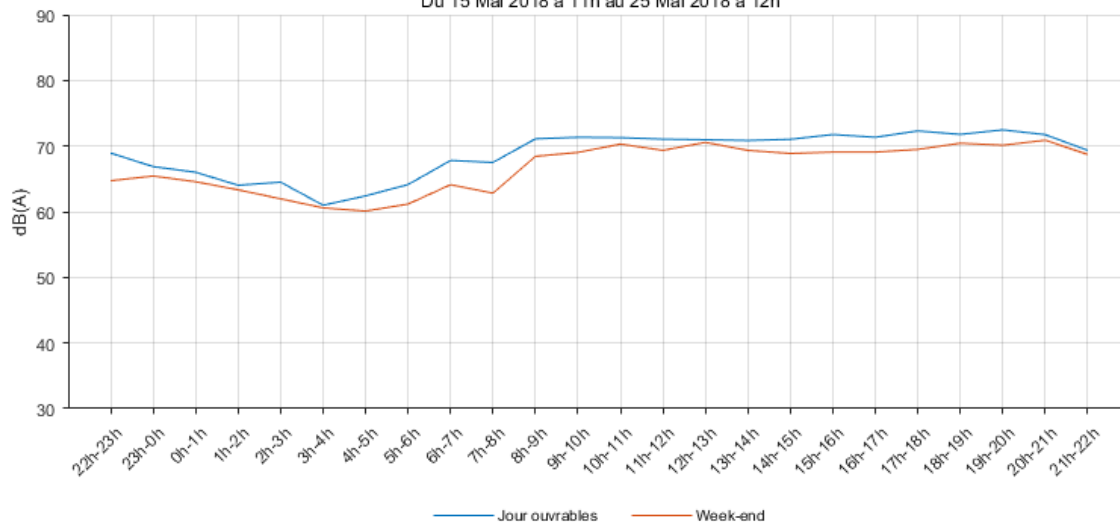


Distribution des niveaux sonores LAeq,1s par plages



Cycles de variation horaire du LAeq Jour ouvrable / Week-end

Evolution temporelle du niveau sonore moyen LAeq,1h
92200-NEUILLY_166CDG
Du 15 Mai 2018 à 11h au 25 Mai 2018 à 12h



Indicateurs de bruit calculés à partir des données brutes validées AVEC LES PICS DE BRUIT

Période	Indicateur	Jours ouvrables	Week-end	Tous jours confondus
Jour 6h-22h	LAeq,6h-22h	71.0	69.2	70.5
Nuit 22h-6h	LAeq,22h-6h	65.4	63.2	64.7
24 heures	LAeq,24h	69.8	67.9	69.3
Période de pointe du matin 8h-10h	LAeq,8h-10h	71.2	-	-
Période de pointe du soir 18h-20h	LAeq,18h-20h	72.2	-	-

Indicateurs de bruit calculés à partir des données brutes validées APRES SUPPRESSION DES PICS DE BRUIT

Période	Indicateur	Jours ouvrables	Week-end	Tous jours confondus
Jour 6h-22h	LAeq,6h-22h	69.9	68.5	69.5
Nuit 22h-6h	LAeq,22h-6h	63.9	62.9	63.6
24 heures	LAeq,24h	68.6	67.3	68.3
Période de pointe du matin 8h-10h	LAeq,8h-10h	70.3	-	-
Période de pointe du soir 18h-20h	LAeq,18h-20h	70.4	-	-

Estimation de la contribution journalière des pics de bruit dans le bruit ambiant (% d'énergie sonore/Durée)

Période	Jours ouvrables	Week-end	Tous jours confondus
Jour 6h-22h	23% / 5 min	14% / 2 min	20% / 4 min
Nuit 22h-6h	28% / < 1 min	7% / < 1 min	24% / < 1 min
24 heures	24% / 5 min	13% / 2 min	21% / 4 min
Période de pointe du matin 8h-10h	19% / < 1 min	-	-
Période de pointe du soir 18h-20h	33% / < 1 min	-	-

Commentaires

Ce point se trouve à proximité (25/30 m) de la fontaine Madrid. Cette dernière fonctionne de 8h30 à 21h30 tous les jours. Son fonctionnement génère un bruit continu qui vient se cumuler au bruit de la circulation routière.

Les niveaux de bruit, hors pics de bruit intempestifs, sont **légèrement inférieurs aux valeurs de référence (zones de bruit critique) de jour comme de nuit.**

La contribution des pics de bruit représente, en jours ouvrables, 23 % de l'énergie sonore globale en journée, 19 % en période de pointe du matin (8h-10h) et 33 % en période de pointe du soir (18h-20h). La nuit cette contribution de pics reste particulièrement importante et s'établit à 28 % de l'énergie sonore globale. **Les contributions de pics de bruit sont particulièrement importantes sur ce site.** Elles sont dues à la situation du point de mesure, juste **au droit du Carrefour Madrid**. Les accélérations de véhicules (notamment 2 roues motorisés) et les situations de congestion du trafic occasionnent plus de pics de bruit (klaxons, sirènes de véhicules d'intervention, ...).

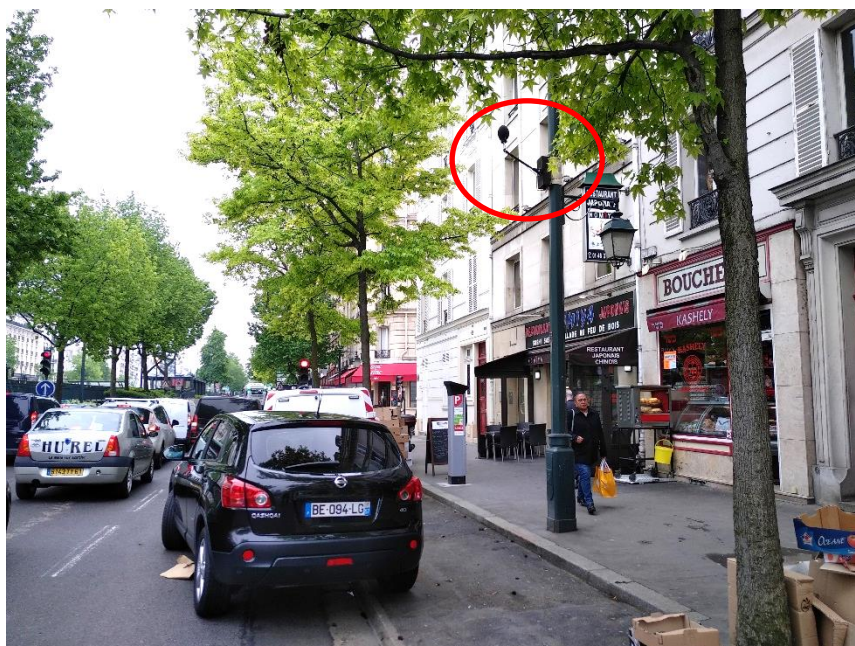
Le week-end, le niveau sonore moyen tend à légèrement diminuer en journée (-1,4 dB(A)) et la nuit (- 1 dB(A)).

NEUILLY SUR SEINE - 215 AVENUE CHARLES DE GAULLE

Point 8

Description et localisation du site de mesure

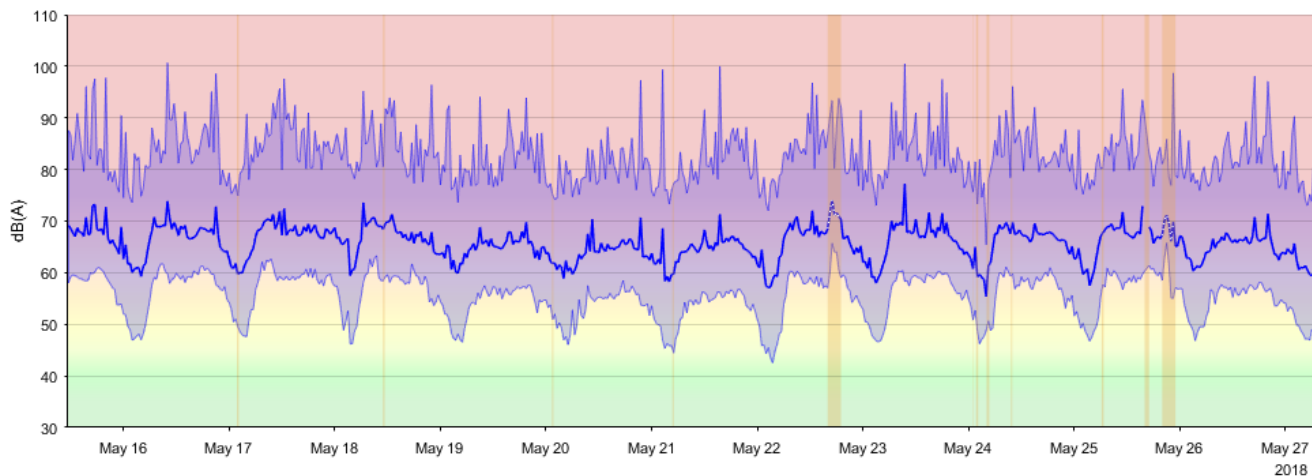
Adresse	215 avenue Charles de Gaulle 92200 Neuilly sur Seine
Coordonnées GPS	48.8852, 2.2582
Début et fin de mesure	Du 15 Mai 2018 à 11h au 28 Mai 2018 à 11h
Durée de mesure	14 jours
Périodes perturbées exclues de l'analyse	Le 17 Mai de 01:46 à 02:11 (Activité anormale) Le 18 Mai de 10:57 à 11:21 (Activité anormale) Le 20 Mai de 01:22 à 01:41 (Activité anormale) Le 21 Mai de 04:43 à 05:01 (Activité anormale) Le 22 Mai de 16:00 à 19:00 (Précipitations) Le 24 Mai de 01:02 à 01:10 (Activité anormale) Le 24 Mai de 01:42 à 02:11 (Activité anormale) Le 24 Mai de 04:06 à 04:40 (Activité anormale) Le 24 Mai de 09:39 à 09:54 (Activité anormale) Le 25 Mai de 06:12 à 06:41 (Activité anormale) Le 25 Mai de 16:00 à 17:00 (Activité anormale) Le 25 Mai de 20:00 à 23:00 (Précipitations)
Matériel utilisé	Sonomètre classe 1 Rion NL52



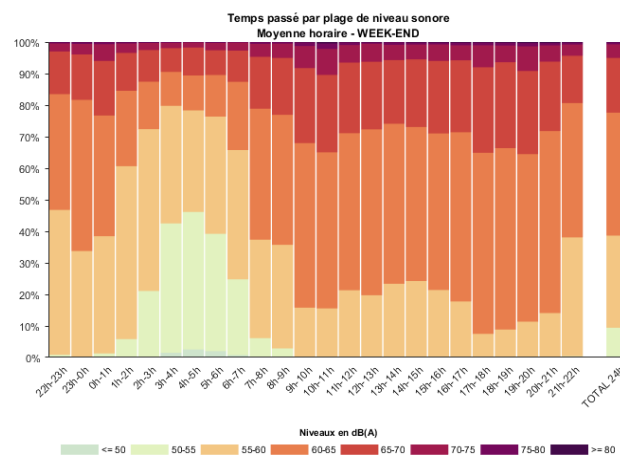
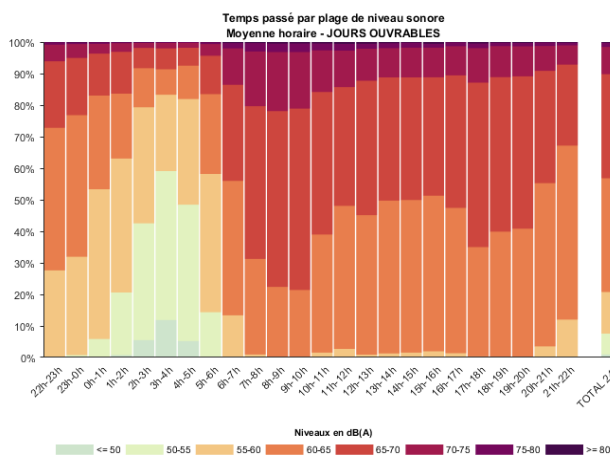
EXPLOITATION DES DONNEES BRUTES VALIDEES INCLUANT LES PICS DE BRUIT DE TYPE KLAXON, SIRENES DE VEHICULES D'INTERVENTION, DEUX-ROUES MOTORISES PARTICULIEREMENT BRUYANTS

Evolution temporelle du niveau de bruit

Evolution temporelle du niveau sonore LAeq,30minutes
92200-NEUILLY 215CDG

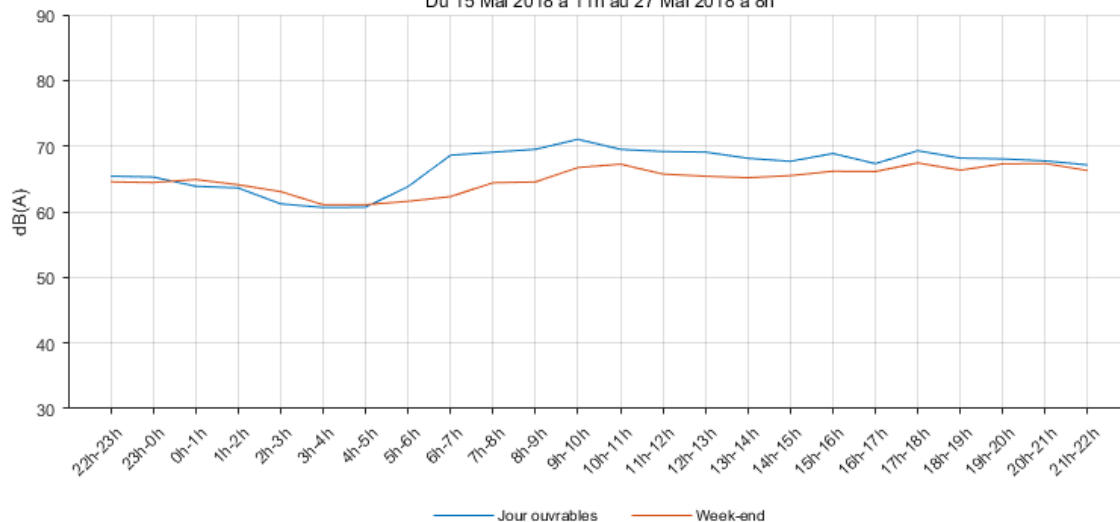


Distribution des niveaux sonores LAeq,1s par plages



Cycles de variation horaire du LAeq Jour ouvrable / Week-end

Evolution temporelle du niveau sonore moyen LAeq,1h
92200-NEUILLY_215CDG
Du 15 Mai 2018 à 11h au 27 Mai 2018 à 8h



Indicateurs de bruit calculés à partir des données brutes validées AVEC LES PICS DE BRUIT

Période	Indicateur	Jours ouvrables	Week-end	Tous jours confondus
Jour 6h-22h	LAeq,6h-22h	68.7	66.0	67.9
Nuit 22h-6h	LAeq,22h-6h	63.4	63.3	63.3
24 heures	LAeq,24h	67.6	65.1	66.8
Période de pointe du matin 8h-10h	LAeq,8h-10h	70.2	-	-
Période de pointe du soir 18h-20h	LAeq,18h-20h	68.1	-	-

Indicateurs de bruit calculés à partir des données brutes validées APRES SUPPRESSION DES PICS DE BRUIT

Période	Indicateur	Jours ouvrables	Week-end	Tous jours confondus
Jour 6h-22h	LAeq,6h-22h	67.6	65.2	66.9
Nuit 22h-6h	LAeq,22h-6h	63.1	62.8	62.9
24 heures	LAeq,24h	66.6	64.5	65.9
Période de pointe du matin 8h-10h	LAeq,8h-10h	69.0	-	-
Période de pointe du soir 18h-20h	LAeq,18h-20h	67.4	-	-

Estimation de la contribution journalière des pics de bruit dans le bruit ambiant (% d'énergie sonore/Durée)

Période	Jours ouvrables	Week-end	Tous jours confondus
Jour 6h-22h	22% / 3 min	16% / 1 min	21% / 3 min
Nuit 22h-6h	8% / < 1 min	10% / < 1 min	9% / < 1 min
24 heures	21% / 4 min	14% / 2 min	19% / 3 min
Période de pointe du matin 8h-10h	24% / < 1 min	-	-
Période de pointe du soir 18h-20h	15% / < 1 min	-	-

Commentaires

Ce point se trouve au droit de la section couverte de la RN13.

Les niveaux de bruit, hors pics de bruit intempestifs, sont **inférieurs aux valeurs de référence (zones de bruit critique) de jour comme de nuit.**


La contribution des pics de bruit représente, en jours ouvrables, 22 % de l'énergie sonore globale en journée, 24 % en période de pointe du matin (8h-10h) et 15 % en période de pointe du soir (18h-20h). La nuit cette contribution de pics diminue pour s'établir à 8 % de l'énergie sonore globale.

Le week-end, le niveau sonore moyen tend à légèrement diminuer par rapport aux jours ouvrables, de - 2,4 dB(A) en journée et de - 0,3 dB(A) la nuit.

NEUILLY SUR SEINE - 188 AVENUE CHARLES DE GAULLE

Point 9

Description et localisation du site de mesure

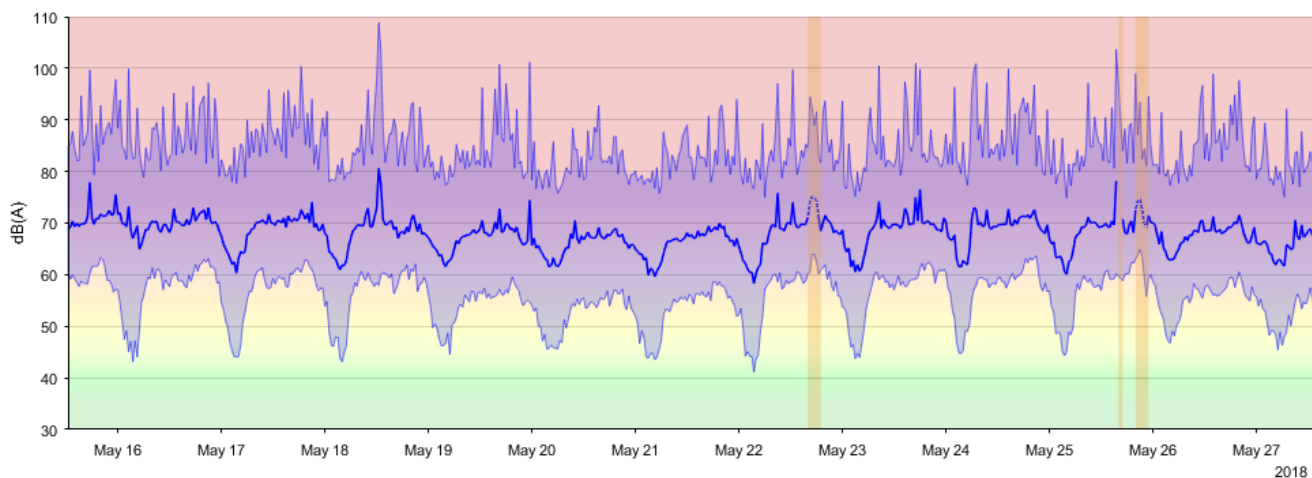
Adresse	188 avenue Charles de Gaulle 92200 Neuilly sur Seine	
Coordonnées GPS	48.8859, 2.2578	
Début et fin de mesure	Du 15 Mai 2018 à 12h au 28 Mai 2018 à 11h	
Durée de mesure	13 jours	
Périodes perturbées exclues de l'analyse	Le 22 Mai de 16:00 à 19:00 (Précipitations) Le 25 Mai de 16:00 à 17:00 (Activité anormale) Le 25 Mai de 20:00 à 23:00 (Précipitations)	
Matériel utilisé	Sonomètre classe 1 Rion NL52	



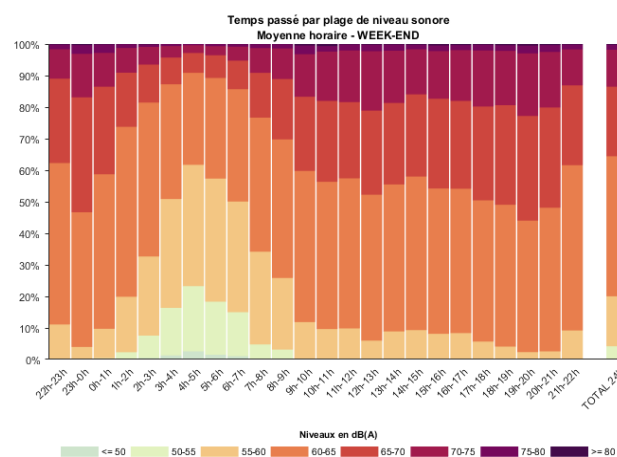
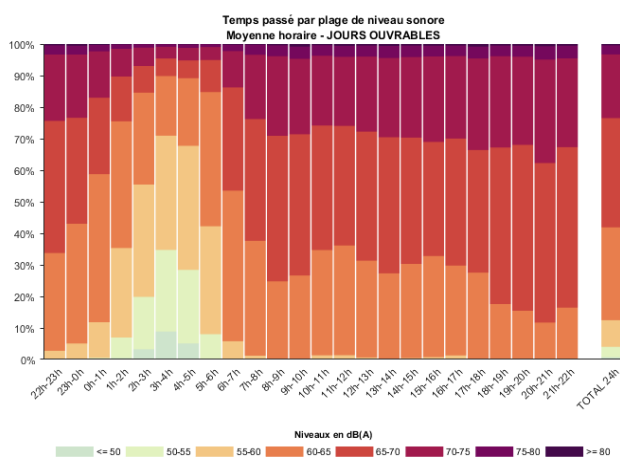
EXPLOITATION DES DONNEES BRUTES VALIDEES INCLUANT LES PICS DE BRUIT DE TYPE KLAXON, SIRENES DE VEHICULES D'INTERVENTION, DEUX-ROUES MOTORISES PARTICULIEREMENT BRUYANTS

Evolution temporelle du niveau de bruit

Evolution temporelle du niveau sonore LAeq,30minutes
92200-NEUILLY 188CDG

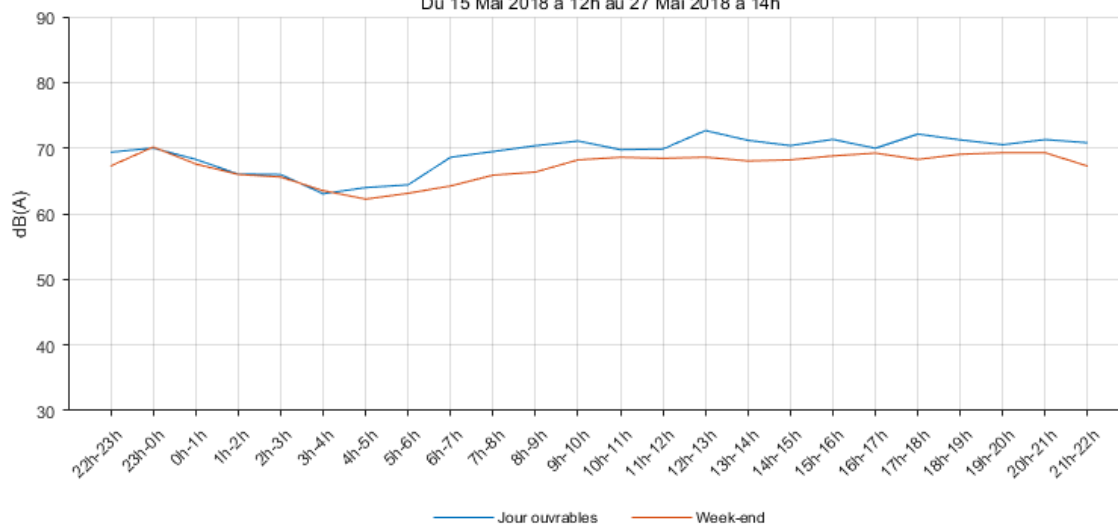


Distribution des niveaux sonores LAeq,1s par plages



Cycles de variation horaire du LAeq Jour ouvrable / Week-end

Evolution temporelle du niveau sonore moyen LAeq,1h
92200-NEUILLY_188CDG
Du 15 Mai 2018 à 12h au 27 Mai 2018 à 14h



Indicateurs de bruit calculés à partir des données brutes validées AVEC LES PICS DE BRUIT

Période	Indicateur	Jours ouvrables	Week-end	Tous jours confondus
Jour 6h-22h	LAeq,6h-22h	70.8	68.1	69.9
Nuit 22h-6h	LAeq,22h-6h	67.1	66.4	66.6
24 heures	LAeq,24h	69.9	67.6	69.1
Période de pointe du matin 8h-10h	LAeq,8h-10h	70.7	-	-
Période de pointe du soir 18h-20h	LAeq,18h-20h	70.9	-	-

Indicateurs de bruit calculés à partir des données brutes validées APRES SUPPRESSION DES PICS DE BRUIT

Période	Indicateur	Jours ouvrables	Week-end	Tous jours confondus
Jour 6h-22h	LAeq,6h-22h	69.4	67.4	68.7
Nuit 22h-6h	LAeq,22h-6h	66.3	65.6	65.9
24 heures	LAeq,24h	68.6	66.8	68.0
Période de pointe du matin 8h-10h	LAeq,8h-10h	69.5	-	-
Période de pointe du soir 18h-20h	LAeq,18h-20h	69.8	-	-

Estimation de la contribution journalière des pics de bruit dans le bruit ambiant (% d'énergie sonore/Durée)

Période	Jours ouvrables	Week-end	Tous jours confondus
Jour 6h-22h	27% / 5 min	15% / 2 min	23% / 4 min
Nuit 22h-6h	16% / 1 min	17% / < 1 min	16% / < 1 min
24 heures	25% / 6 min	15% / 3 min	22% / 5 min
Période de pointe du matin 8h-10h	24% / < 1 min	-	-
Période de pointe du soir 18h-20h	22% / < 1 min	-	-

Commentaires

Ce point se trouve au droit de la section couverte de la RN13.

Les niveaux de bruit, hors pics de bruit intempestifs, sont **supérieurs aux valeurs de référence (zones de bruit critique) en période nocturne**. Le dépassement observé est de 0,9 dB(A).


La contribution des pics de bruit représente, en jours ouvrables, 27 % de l'énergie sonore globale en journée, 24 % en période de pointe du matin (8h-10h) et 22 % en période de pointe du soir (18h-20h). La nuit cette contribution de pics reste importante et s'établit à 16 % de l'énergie sonore globale.

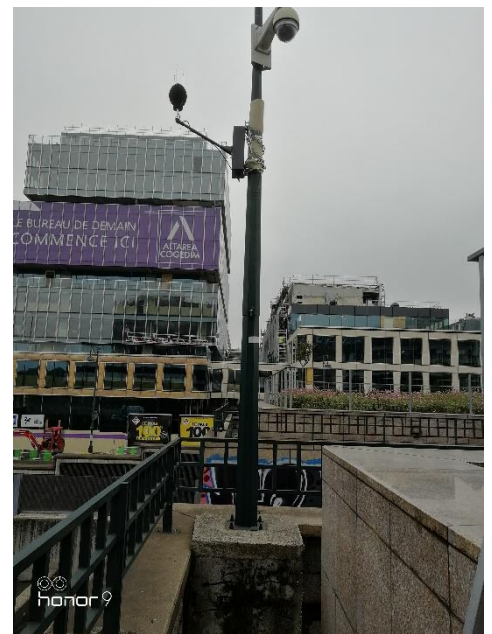
Le week-end, le niveau sonore moyen diminue de -2 dB(A) en journée et de -0,7 dB(A) la nuit.

NEUILLY SUR SEINE - 219 AVENUE CHARLES DE GAULLE

Point 10

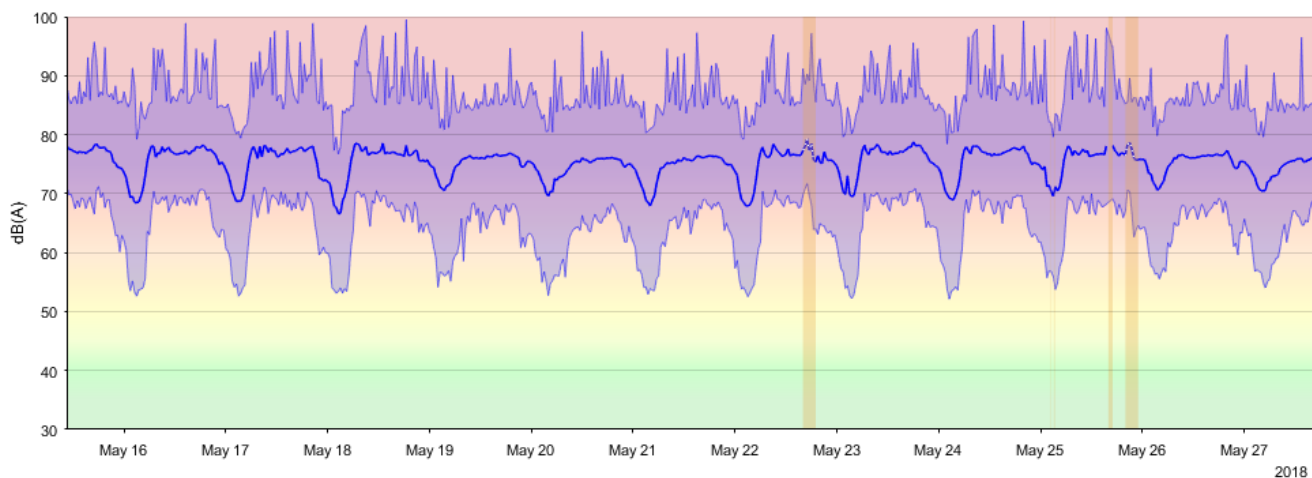
Description et localisation du site de mesure

Adresse	219 avenue Charles de Gaulle 92200 Neuilly sur Seine (sur la dalle)	
Coordonnées GPS	48.8859, 2.2569	
Début et fin de mesure	Du 15 Mai 2018 à 10h au 28 Mai 2018 à 10h	
Durée de mesure	14 jours	
Périodes perturbées exclues de l'analyse	Le 22 Mai de 16:00 à 19:00 (Précipitations) Le 25 Mai de 02:16 à 02:22 (Activité anormale) Le 25 Mai de 03:07 à 03:21 (Activité anormale) Le 25 Mai de 16:00 à 17:00 (Activité anormale) Le 25 Mai de 20:00 à 23:00 (Précipitations)	
Matériel utilisé	Sonomètre classe 1 Rion NL52	

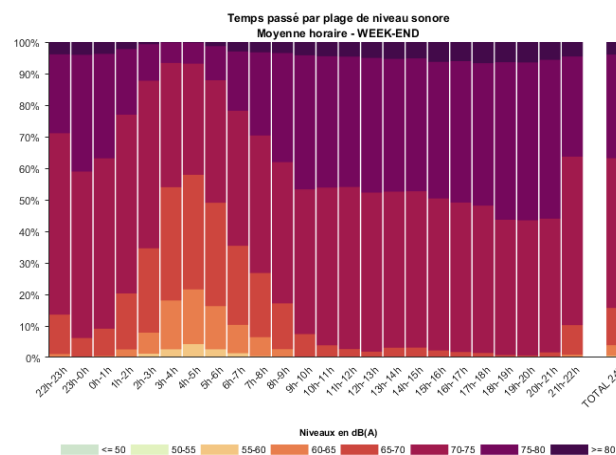
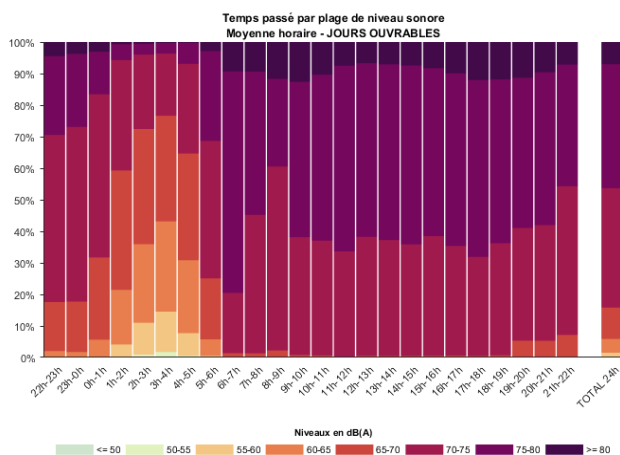


Evolution temporelle du niveau de bruit

**Evolution temporelle du niveau sonore LAeq,30minutes
92200-NEUILLY 219CDG**

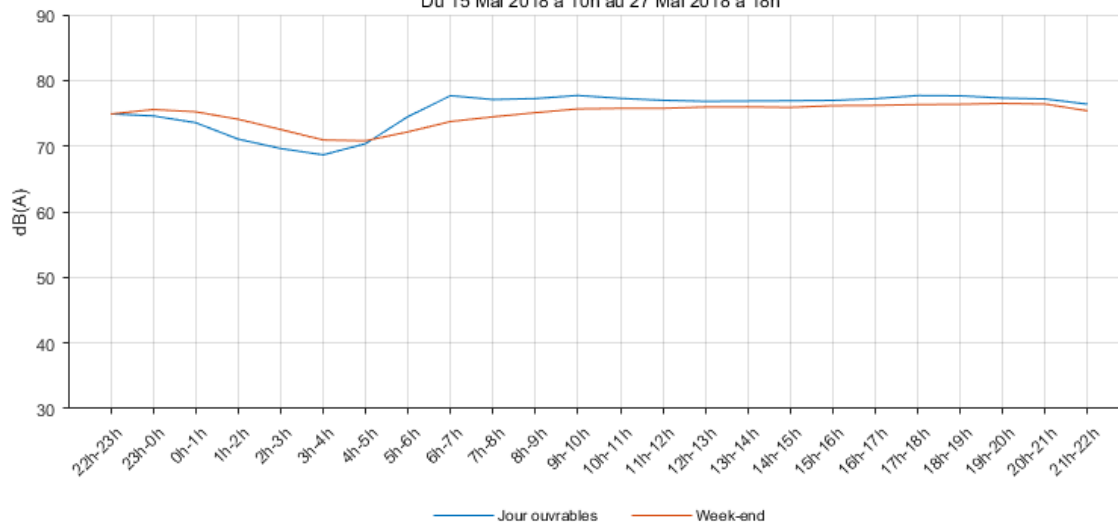


Distribution des niveaux sonores LAeq,1s par plages



Cycles de variation horaire du LAeq Jour ouvrable / Week-end

**Evolution temporelle du niveau sonore moyen LAeq,1h
92200-NEUILLY_219CDG
Du 15 Mai 2018 à 10h au 27 Mai 2018 à 18h**



Indicateurs de bruit calculés à partir des données brutes validées AVEC LES PICS DE BRUIT

Période	Indicateur	Jours ouvrables	Week-end	Tous jours confondus
Jour 6h-22h	LAeq,6h-22h	77.2	75.8	76.7
Nuit 22h-6h	LAeq,22h-6h	72.8	73.6	73.0
24 heures	LAeq,24h	76.2	75.1	75.8
Période de pointe du matin 8h-10h	LAeq,8h-10h	77.5	-	-
Période de pointe du soir 18h-20h	LAeq,18h-20h	77.5	-	-

Indicateurs de bruit calculés à partir des données brutes validées APRES SUPPRESSION DES PICS DE BRUIT

Période	Indicateur	Jours ouvrables	Week-end	Tous jours confondus
Jour 6h-22h	LAeq,6h-22h	76.2	75.0	75.7
Nuit 22h-6h	LAeq,22h-6h	72.0	72.9	72.3
24 heures	LAeq,24h	75.2	74.4	74.9
Période de pointe du matin 8h-10h	LAeq,8h-10h	75.8	-	-
Période de pointe du soir 18h-20h	LAeq,18h-20h	76.3	-	-

Estimation de la contribution journalière des pics de bruit dans le bruit ambiant (% d'énergie sonore/Durée)

Période	Jours ouvrables	Week-end	Tous jours confondus
Jour 6h-22h	21% / 49 min	16% / 36 min	19% / 43 min
Nuit 22h-6h	16% / 9 min	14% / 9 min	15% / 9 min
24 heures	21% / 60 min	16% / 44 min	19% / 53 min
Période de pointe du matin 8h-10h	31% / 9 min	-	-
Période de pointe du soir 18h-20h	24% / 7 min	-	-

Commentaires

Ce point se trouve sur la dalle recouvrant la RN13, juste au droit du débouché ouest de la section couverte. Il est à la fois exposé au bruit routier de la RN13 et au bruit du métro (ligne 1 vers la Défense). Il constitue un point de référence pour le bruit de la RN13.

Les niveaux de bruit, hors pics de bruit intempestifs, sont **supérieurs aux valeurs de référence (zones de bruit critique) de jour comme de nuit**. On notera toutefois que ce point de mesure n'est pas représentatif, ni d'une situation « riverain », ni d'une situation « usager », cette partie de la dalle étant, normalement, inaccessible au public.

La contribution des pics de bruit représente, en jours ouvrables, 21 % de l'énergie sonore globale en journée, 31 % en période de pointe du matin (8h-10h) et 24 % en période de pointe du soir (18h-20h). La nuit cette contribution de pics reste importante et s'établit à 16 % de l'énergie sonore globale. Une part importante des pics de bruit est probablement due aux passages de métros.

Le week-end, le niveau sonore moyen tend à légèrement diminuer en journée (-1,2 dB(A)) par rapport aux jours ouvrables, en revanche il tend à augmenter la nuit (+ 0,9 dB(A)).